

LUONTOSELVITYS KIVISTÖ



**SEINÄJOEN KAUPUNKI
2023**

Luontoselvitys Kivistö (Kansikuva: syyskuun nokkosperhonen)

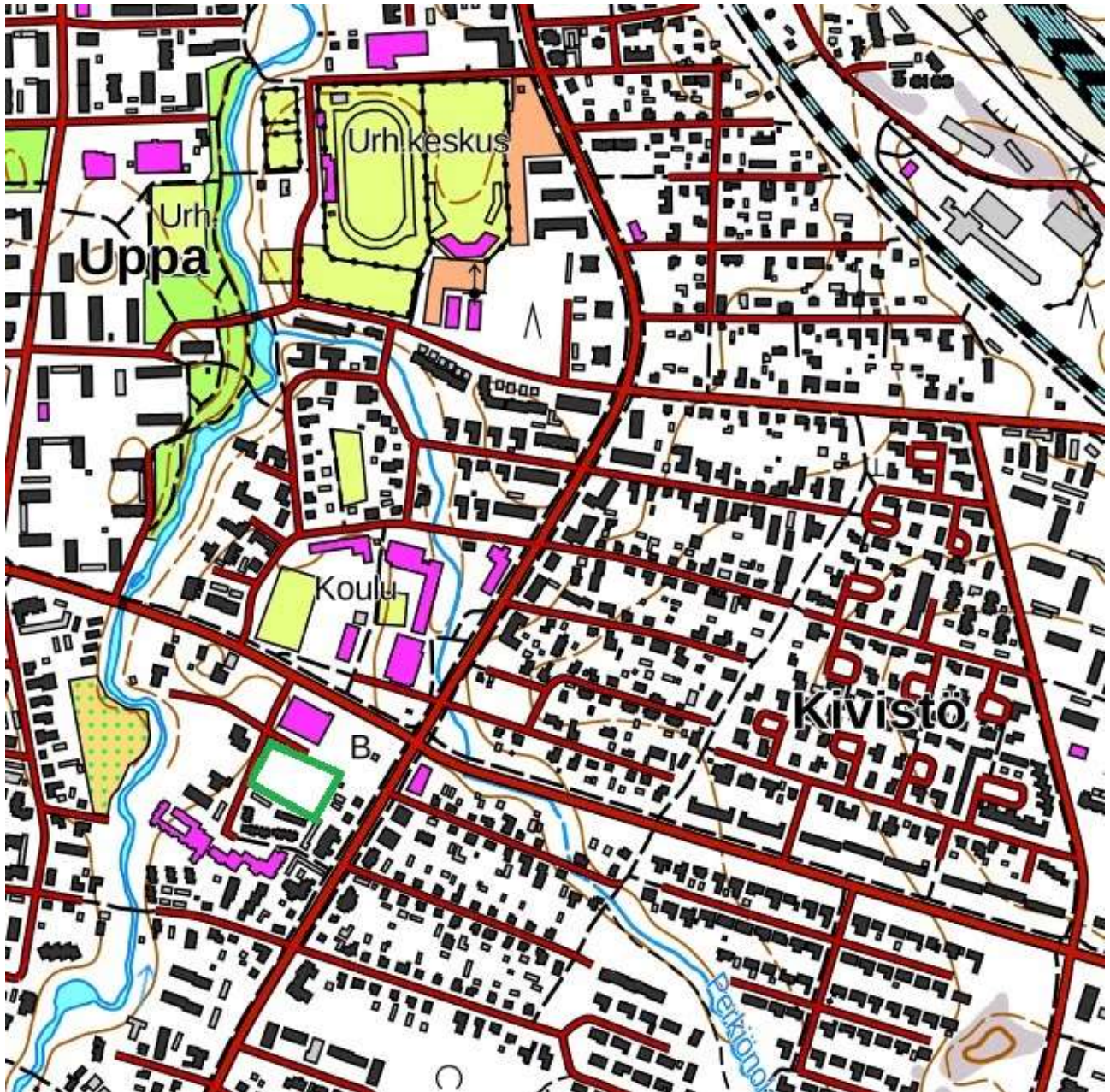
Seinäjoen kaupunki 2023

1. YLEISTÄ

Tämän kartoituksen tarkoituksena oli selvittää, esiintyykö Seinäjoen kaupungissa ”Kivistön alueella” sellaisia luontoarvoja, jotka olisi huomioitava alueen maankäyttöä suunniteltaessa. Tutkitun alueen sijainti on osoitettu **kartoissa 1-3**. Sen pinta-ala on n. 0,6 hehtaaria. Selvityksen teki luontokartoittaja Hannu Tuomisto FM syyskuussa 2023. Työn tilaajana oli Seinäjoen kaupunki; maankäyttö ja kaavoitus.



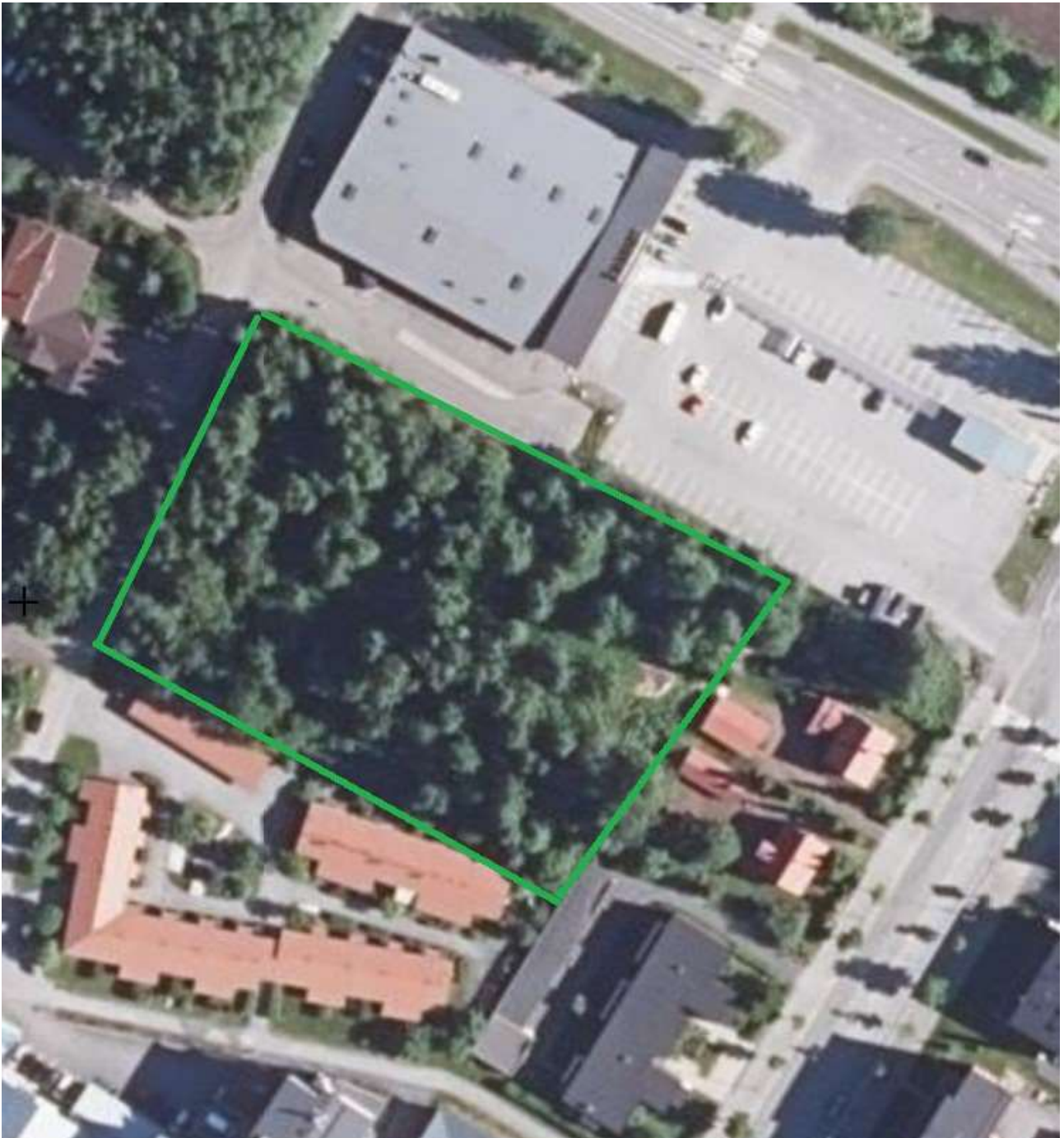
Kartta 1. Tutkitun alueen sijainti



Kartta 2. Kivistön luontoselvityksen aluerajaus

Selvitystyön tarkkuudeksi määriteltiin viranomaisvaatimusten ja lainsäädännön edellyttämä taso. Maastokäyntien perusteella kootusta raportista tuli ilmetä, esiintyykö tutkimusalueella:

- 1) luonnonsuojelulain 9/2023 7 luvun 64-65 § mukaisia luontotyypppejä
- 2) metsälain 1093/1996 3 luvun 10 § mukaisia tärkeitä elinympäristöjä
- 3) vesilain 587/2011 2 luvun 11 § mukaisia luonnontilaisina säilytettäviä kohteita
- 4) uhanalaisluokituksen mukaisia lajeja
- 5) luontodirektiivin 92/43/ETY liitteen IV (a) mukaisia lajeja
- 6) muita mahdollisia luonto- ja maisema-arvoja



Kartta 3. Alueen ilmapalokuva

2. TULOKSET

Selvitysalueella **ei ole** lakisääteisesti huomioitavia luontoarvoja. Viereisellä Tammikujan katualueella on pohjanlepakoiden käyttämä saalistusalue. (Tuomisto, H. julkaisematon); **Kartta 4.** Tällä paikalla saalistavien pohjanlepakoiden lisääntymis- ja levähdyspaikka sijainnee selvitysalueen länsi- ja luoteispuolen vanhoissa pihapiireissä olevissa rakennuksissa. Tutkitulla alueella ei ole lepakoille sopivia kolopuita tai pesäpönttöjä.



Kartta 4. Pohjanlepakoiden käyttämä saalistusalue Tammikujalla.

Muita huomioitavia luontoarvoja ovat (**Kartta 5.**) Ruukintie 91 pihapiirissä oleva suurehko jalokuusi ja selvitysalueen etelä-/lounaisrajan korkea suojapuusto suhteessa läheiseen rivitaloalueeseen.



Kartta 5. Suuri jalokuusi (1.) ja suojapuusto (2.)



Kuva 1. Ruukintie 91:n suuri jalokuusi.



Kuva 2. Suojapuusto selvitysalueen etelä-/lounaispuolelle.

3. KUVIA ALUEELTA



Kuva 3. Näkymä Ruukintieltä selvitysalueelle. Kuvaussuunta W-SW.



Kuva 4. Selvitysalue on vanhaa metsittynyttä peltoaluetta, jossa on matalia ja osin umpeenkasvaneita avo-ojia. Mesiangervo kasvaa rehevien ja avoimien niitty laikkujen valtalajina.



Kuva 5. Vanhojen pelto-ojien penkoille kasvaa n. 40 -50 vuotta vanhaa lehtipuustoa, mm. hies- ja rauduskoivuja.



Kuva 6. Selvitysalueen halki kulkeva polku. Kuvaussuunta N.



Kuva 7. Rehevää vanhaa peltopohjaa.



Kuva 8. Kierrätyspiste selvitysalueen itä-/koillisnurkassa.



Kuva 9. Rehevää vanhaa peltopohjaa.



Kuva 10. Selvitysalueen länsireuna Tammikujalla. Kuvaussuunta N.



Kuva 11. Selvitysalueen luoteisnurkka. Kuvaussuunta S.