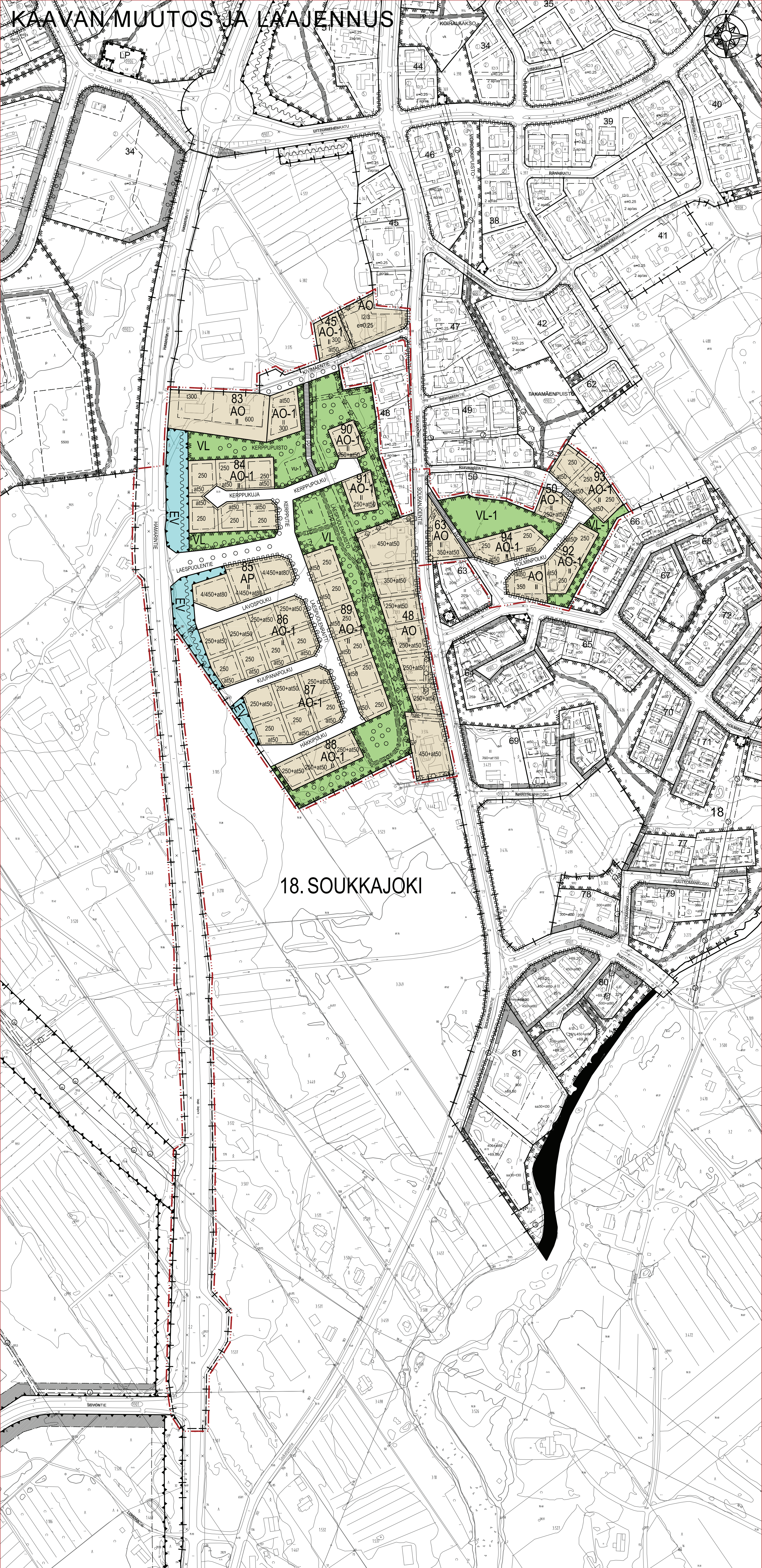


# KAAVAN MUUTOS JA LAAJENNUS



## 18. SOUKKAJOKI

	Kaavamerkinntä ja -määräykset.		Jalankululle ja polkupyöräille varattu katu/te.
	Asuinpientalojen korttelialue.		Ohjeellinen jalankululle ja polkupyöräille varattu alueen osa.
	Erillispienpientalojen korttelialue. Tontille saa rakentaa yksiasuntoisia erillispienpataloja.		Maanalaista johtoa varten varattu alueen osa. jv=jätevesi, v=vesi, h=hulevesi
	Lähivirikstysalue.		Katualueen rajan osa, jonka kohdalla ei saa järjestää ajoneuvoliittymää.
	Lähivirikstysalue. Metsä. Tarpeetonta puuston kaatamista tulee välttää.		Melunsuojavaruste. Merkinntä osoittaa, että alueelle on rakennettava melunsuojaus niin, että viereisellä asumiseen tarkoitetuilla alueilla ukkomelu ei ylitä 55 dB A:ta päivällä eikä 45 dB A:ta yöllä. Melunsuojauksen toteutustavasta laaditaan erillinen suunnitelma.
	Suojäriveralue.		Ohjeellinen istutettava puu.
	3 metriä kaava-alueen rajan ulkopuolella oleva viiva.		Istutettava puurivi.
	Kaupungin- tai kunnanosan raja.		
	Osa-alueen raja.		
	Korttelin, korttelinosan ja alueen raja.		
	Ohjeellinen alueen tai osa-alueen raja.		
	Ohjeellinen tontin/rakennuspaikan raja.		
	Kaupungin- tai kunnanosan numero.		
	Kaupungin- tai kunnanosan nimi.		
	Korttelin numero.		
	Kadun, tien, kataukion, torin, puiston tai muun yleisen alueen nimi.		
	Rakennusoikeus kerrosalaneliömetreinä.		
	Merkinntä osoittaa, kuinka paljon pääkäyttötarkoituksen mukainen rakennusoikeuden lisäksi voidaan osoittaa rakennusoikeutta autotallille ja talousrakennukselle.		
	Merkinntä osoittaa, kuinka paljon pääkäyttötarkoituksen mukaisen rakennusoikeuden lisäksi voidaan osoittaa rakennusoikeutta talousrakennukselle.		
	Lukusarja, jossa ensimmäinen luku osoittaa asuntojen enimmäismäärän ja toinen luku osoittaa suurimman sallitun kerrosalan neliömetreinä.		
	Roomalainen numero osoittaa rakennusten, rakennuksen tai sen osan suurimman sallitun kerrosalun.		
	Tehokkuuskulu eli kerrosalan suhde tontin/rakennuspaikan pinta-alaan.		
	Rakennusala.		
	Ohjeellinen alueen osa, jolle saa sijoittaa leikkipuiston.		
	Ohjeellinen alueen osa, jolle saa sijoittaa urheilu- ja virkistyspalveluita.		
	Ohjeellinen alueen osa, jolle saa sijoittaa vesialtaita tai kosteikon korttelien ja katualueiden hulevesien viivyttyksen ja imeytämiseen. Alueen toteutus esitetään tarkemmin kunnallistekniikan suunnitellun yhteydessä.		
	Ohjeellinen rakennusala, jolle saa sijoittaa puistomuuntamon.		
	Istutettava alueen osa.		
	Katu.		



## SEINÄJOKI

### 18 SOUKKAJOKI KORTTELIT 45(osa), 48(osa), 50(osa), 63(osa) ja 83-94 ASEMAKAAVAN MUUTOS JA LAAJENNUS

Asemakaavan muutos koskee: Seinäjoen kaupungin 18. kaupunginosan korttelia 45 (osa) sekä Kivimäentien ja Soukanjoentien katualueita.

Asemakaavan muutoksella muodostuu: Seinäjoen kaupungin 18. kaupunginosan korttelit 45 (osa), 48 (osa), 50 (osa), 63 (osa) ja 83-94 sekä niihin liittyvät virkistys-, erityis- ja katualueet

Päiväys:	Käsitellyt:	Huomautus:
29.1.2024	Kaupunginvaltuuston hyväksyminen	
22.1.2024	Kaupunginhallituksen hyväksyminen	Muutokset kaavakarttaan
5.12.2023 - 3.1.2024	Kaavaehdotus nähtävillä	
27.11.2023	Kaupunginhallitus hyväksyi ehdotuksen nähtävälle	
1-14.11.2023	Kaavaluonnos nähtävillä	
1.11.2023	Ilmoitus virreiletelosta	
16.11.2022	Kaupunkiympäristölautakunnan käynnistyminen	

SEINÄJOEN KAUPUNKI Kaupunkisuunnittelu ja kaavoitus Kirikkokatu 6, PL 215, 00101 Seinäjoki, p. 08 410 2111	
Asemakaavan pohjakaarta on S4a §:n mukainen. Pohjakaartien hyväksyminen sähköisesti asianhallintajärjestelmässä 18.12.2023 mittausinsinööri Markus Paananen	Päiväys: 21.11.2023 Kaavanno: 18019 Tiedosto: 18019.dgn Piirittäjä: JKI Mittakaava: 1:2000
Asemakaavan laatijat: yleiskaavapäällikkö Jyrki Kuusinen kaavoitusjohtaja Martti Norja Kaavakartta hyväksytään ja allekirjoitetaan sähköisesti asianhallintajärjestelmässä.	Asemakaavan hyväksyminen: 29.1.2024

Sähköinen allekirjoitus  
Asiakirja on laadittu ja allekirjoitettu sähköisesti  
Norja Martti, kaavoitusjohtaja  
17.01.2024 12:27

