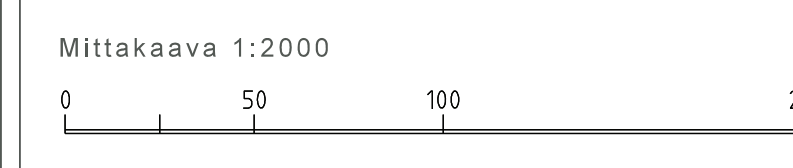
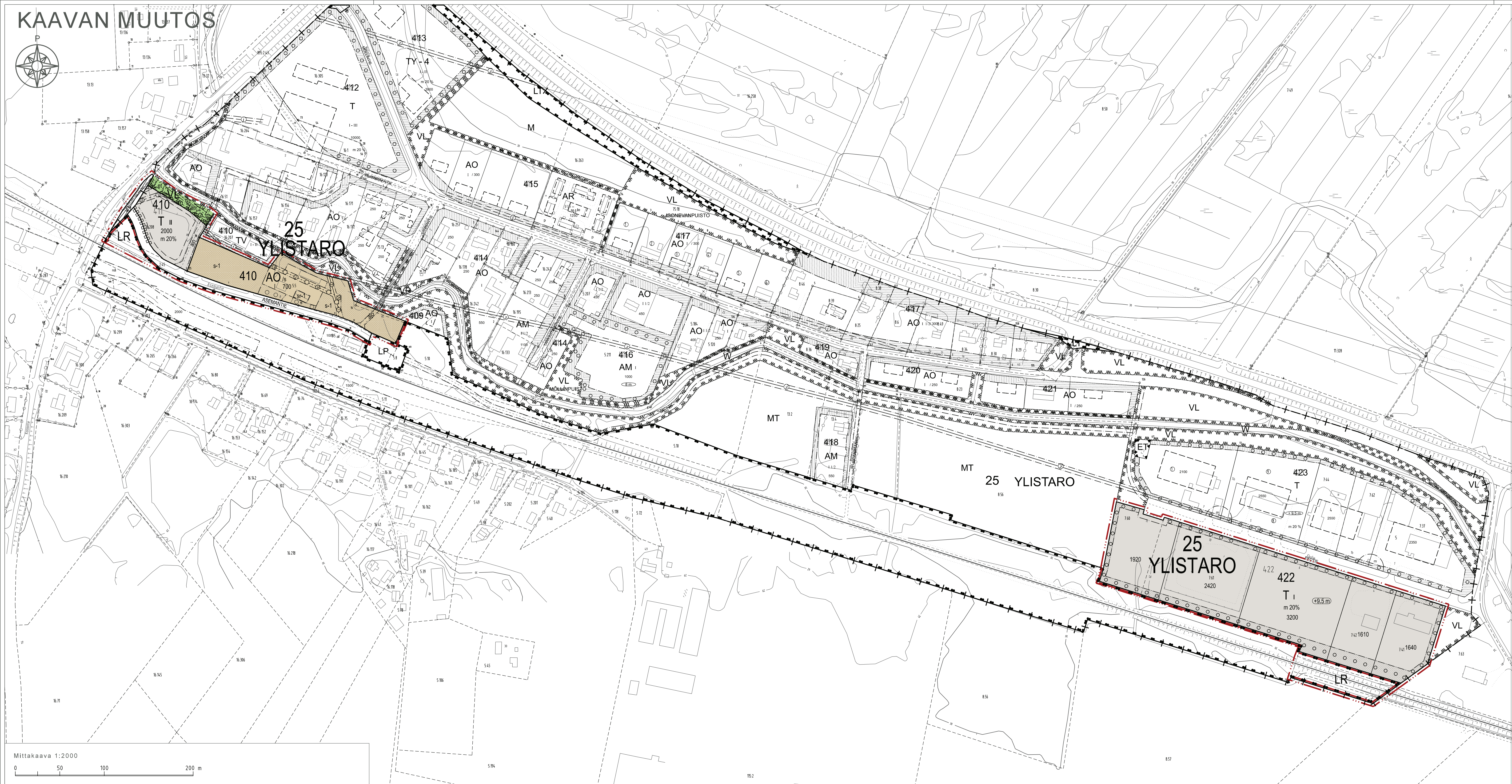
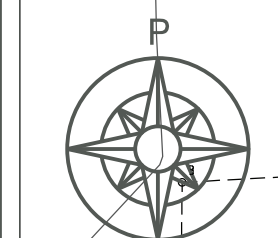


KAAVAN MUUTOS



SEINÄJOEN KAUPUNKI

Kaavamerkinnät ja -määräykset
Erillispienien korttelialue.

- AO Teollisuus- ja varistorakennusten korttelialue.
- T Lähivirkistysalue.
- LR Rautatiealue.
- /s Alue, jolla ympäristön ominaispiirteet tulisi säilyttää. Kaikessa rakentamisessa tulee ottaa huomioon sijoittuminen maakunnallisesti merkittävään rakennettuun kulttuuriympäristöön.

- 3 metriä kaava-alueen rajan ulkopuolella oleva viiva.
- Kaupungin- tai kunnanosan raja.
- Korttelin, korttelinosan ja alueen raja.
- Osa-alueen raja.
- Ohjeellinen tontinrakennuspaikan raja.

25

Ylistarokunnan numero.

410

Korttelin numero.

ASEMANTIE Kadun, tien, katuaukion, torin, puiston tai muun yleisen alueen nimi.

m 20% Merkittävää osittain, kuninka prosenttia rakennusalueella sallitusta kerrosalasta saadaan käyttää myymälöitä varten.

II Roomalainen numero osoittaa rakennusten, rakennuksen tai sen osan suurimman sallitun kerrosalvan.

03.5 m Rakennuksen vesikatkon ylimmän kohdan korkeus maasta mitattuna.

Rakennusala.

et Alueen osa, jolle saa sijoittaa yhdyskuntateknisiä laitteita. (Pumppasema, Maantamo)

Istutettava alueen osa.

o o o o Säilytettävä/istutettava puurivi.

— Katu.

ajp Ajoyhteys.

— Johtoa varten varattu alueen osa. z=sähköjohto

— Maanalaisia johtoja varten varattu alueen osa. v=vesijohto, p=viivetojohto, z=sähköjohto

— Ajoneuvoliittymän liikimääräinen sijainti.

— Katualueen rajan osa, jonka kohdalla ei saa järjestää ajoneuvoliittymää.

o Säilytettävä tai istutettava puu.

s-1 Tontin osa, jolla puusto on säilytettävä tai istutettava. Puuston hoitoiset toimenpiteet ovat sallittuja.

s-1 Rakennus on kulttuurihistoriallisesti arvokas rakennus. Rakennusta ei saa purkaa. Rakennuksen korjaus-, muutos- ja laajennustyöt on suoritettava siten, että rakennuksen rakennushistoriallisesti arvokkaat ominaispiirteet säilyvät. Muutos- ja laajennustöiden yhteydessä on pyydyttävä lausunto museoviranomaiselta.

— Alue, jolla asemakaava kumotaan.

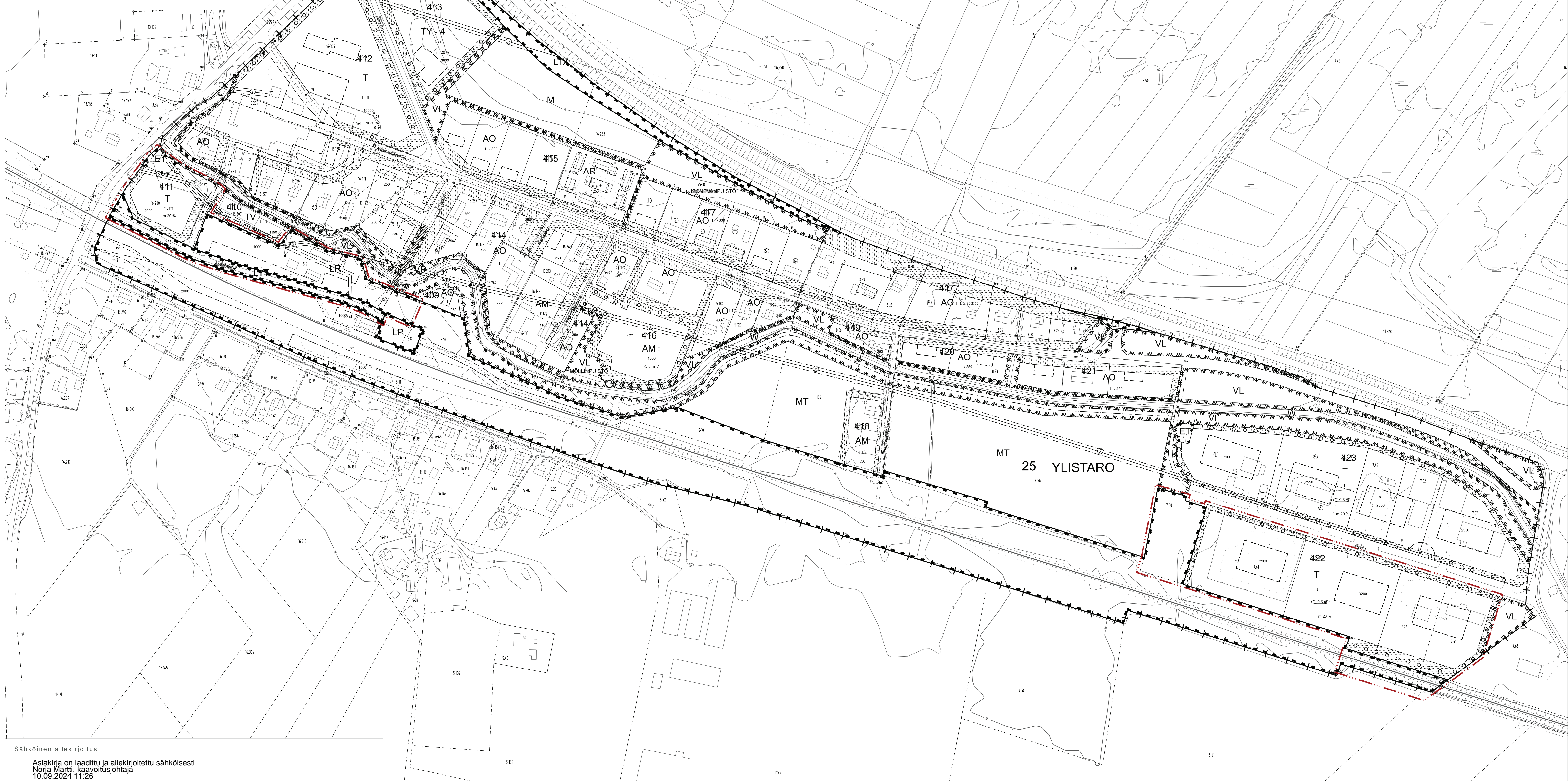
Yleismääräykset:
Perustamisolosuhteet tulee tutkia tonttiolosuhteista. Rakentamiskorkeus tulee määrittää korkeammalle kuin olemassa olevien rakennusten perustamiskorkeus. Lisäksi tulee huomioida kerran 100 vuodessa toteutava tulvakerkeus HW1100. (Ely-keskuksen arvio korttelissa 410 N2000 +29,0 m HW1100 ja korttelissa 422 N2000 +29,30 m HW1100).

Autoparkki:
- AO-korttelissa 2 apirakennuspaikka
- T-korttelialueet 410 ja 422 1 ap/150 ksm²

T-korttelialue 422 rakennettava yhtenäistä rakennustapaa käyttäen.

Kaikkilla T-korttelialueilla olevat avovarastot on aidattava näkösuojaa antavalla aidalla.

AJANTASAKAAVA



SEINÄJOKI

25 YLISTARO KORTTELIT 410 JA 422 ASEMAKAAVAN MUUTOS, LAAJENNUS JA KUMOAMINEN

Asemakaavan muutos koskee: Seinäjoen kaupungin 25. kaupunginosan, Ylistaron, kortteleita 411 ja 422, sekä niihin liittyviä rautatie-, tie- ja eritysalueita.

Asemakaavan muutoksella ja laajennuksella muodostuu: Seinäjoen kaupungin 25. kaupunginosan, Ylistaron, kortteli 410 (osa) ja 422 sekä niihin liittyvät rautatie-, katu- ja virkistysalueet.

Asemakaavan muutoksella kumotaan Kõnnintien vierestä osa korttelia 411 sekä osa tie- ja eritysalueita.

TONTTIJAKO
Tämän asemakaavan alueella tonttijako on laadittava erillisessä.

| Päiväys: | Käsitellyt: | Huomautus: |
|-----------------|--|------------|
| 23.9.2024 | Kaupunginvaltuuston hyväksyminen | |
| 18.8.2024 | Kaupunginhallituksen hyväksyminen | |
| 17.4.-16.5.2024 | Kaavaehdotus nähtävillä | |
| 8.2.2024 | Kaupunginhallitus hyväksyi ehdotuksen nähtävillä | |
| 22.2.-6.3.2024 | Kaavaluonnos nähtävillä | |
| 15.2.2024 | Ilmoitus viirehietelusta | |
| 7.2.2024 | Kaupunginvaltuustokokouksen käynnistyminen | |

SEINÄJOEN KAUPUNKI
Kaupunkisuunnittelu ja kaavoitus
Kirikkokatu 6, PL 215, 60101 Seinäjoki, p. 06 416 2111

Asemakaavan pohjakartta on S4a §:n mukainen.
Pohjakartan hyväksymisen sähköisesti asianhallintajärjestelmässä 16.5.2024
mittausinsinööri Markus Paananen

Asemakaavan laatijat:
yhteiskaavapäällikkö Jyrki Kuusinen
kaavoitusjohtaja Martti Norja
Kaavakartta hyväksytään ja allekirjoitetaan sähköisesti asianhallintajärjestelmässä.

Päiväys: 2.4.2024
Kaavavero: 20552
Tietoteo: 29052 dgn
Pitäjät: ET
Mittakaava: 1:2000
Asemakaavan hyväksyminen: 23.9.2024

Sähköinen allekirjoitus
Asiakirja on laadittu ja allekirjoitettu sähköisesti
Norja Martti, kaavoitusjohtaja
10.09.2024 11:26