

SEINÄJOKI
Isovuori
tuulivoimahankkeen
kaava-alueen arkeologinen
täydennysinventointi
2024



Antti Bilund
Jesse Keskinen



Tilaja: Ramboll

Sisältö

Perustiedot	2
Inventointi	3
Maastotyö	3
Tulos	5
Lähteet	5
Kohdekuvaukset	6
1 Seinäjoki Alainen Hirviniemenmäki	6

Kansikuva: Tarkastetun alueen länsiosassa on tuoreella hakkuuaukealla hakkaamatta jätetty pieni metsikkö. Metsiköstä ei löytynyt muinaisjäänöksiä, mutta paikalla on kota. Kuvattu itään. Kuva: Antti Bilund.

Perustiedot

Alue: Tuulivoimapuiston kaava-alueen osa, jolla suunniteltu maankäyttö on muuttunut vuonna 2022 suoritetun inventoinnin jälkeen.

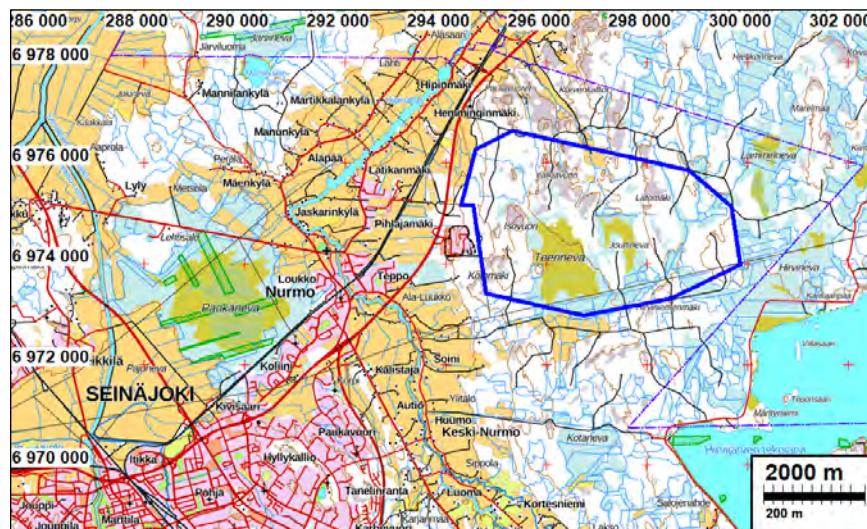
Tarkoitus: Selvitetään tuulipuistohankkeen kaava-alueen sillä osalla, jossa suunniteltu maankäyttö on muuttunut vuoden 2022 inventoinnin jälkeen muinaisjäänökset (sm) ja muut suojeltavaksi katsottavat arkeologiset kulttuuriperintökohteet (s).

Maastotyö: 23.8.2024

Tilaja: Ramboll

Tekijät: Mikroliitti Oy, Antti Bilund ja Jesse Keskinen

Tulos: Inventoidulla alueella ei ole aiemmin tunnettuja arkeologisia kohteita, eikä inventoinnissa löytynyt arkeologisia suojelukohteita. Maastossa tarkastettiin rinnevarjosteissa näkyvä muodostuma, joka on saattanut olla hiilimiilu tai tervahauta. Se on kuitenkin niin pahasti tuhoutunut, ettei edes tätä voi varmasti päätellä. Kohdetta ei ole syytä pitää suojelukohteena. Kohde on raportoitu muuna kohteena ([Alainen Hirviniemenmäki](#)).

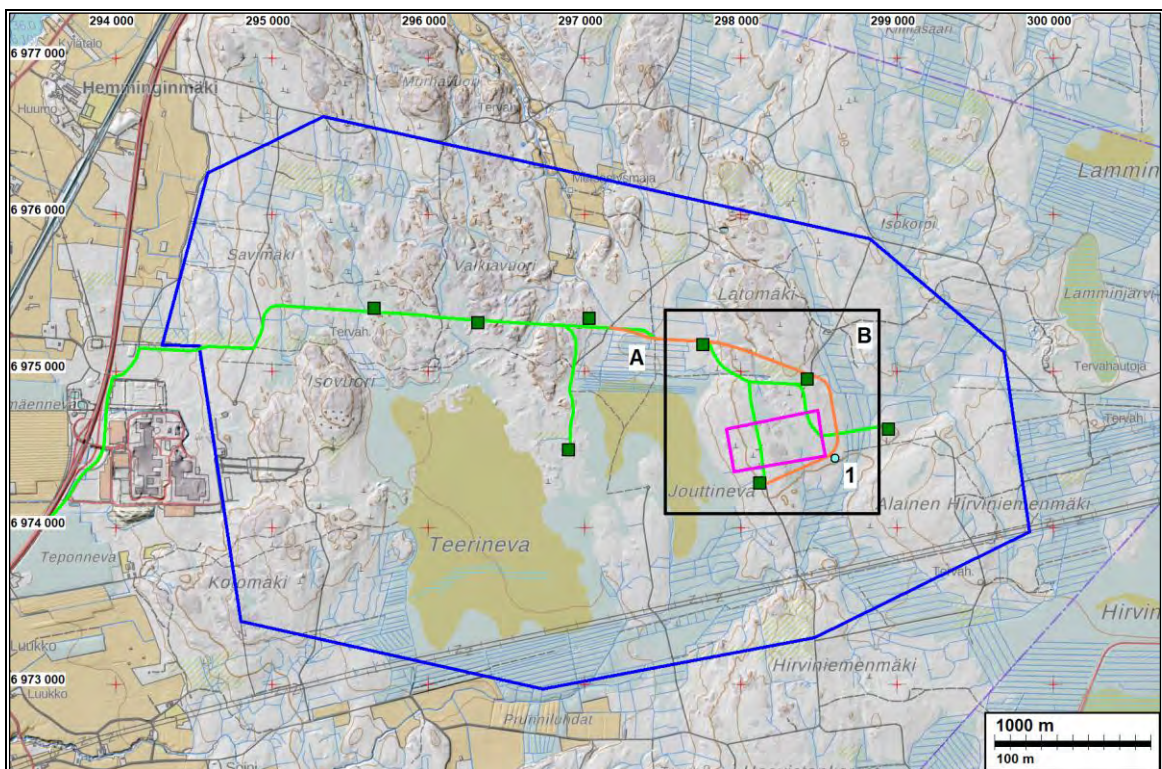


Tuulipuiston vuonna 2022 inventoitu kaava-alue on rajattu tummansinisellä viivalla. Se sijaitsee noin 5 km koilliseen Seinäjoen keskustasta. Vuonna 2024 inventoitu alue, jolla suunnitelmassa on muutoksia, on kaava-alueen itäosassa.

Selityksiä: Koordinaatit ja kartat ovat ETRS-TM35FIN koordinaatistossa. Kartat ovat Maanmittauslaitoksen maastotietokannasta 8/2024, ellei toisin mainittu. Muinaisjäänösrekisteri on tarkastettu 23.8.2024. Valokuvia ei ole talletettu mihinkään viralliseen arkistoon, eikä niillä ole mitään kokoelmatunnusta. Valokuvat ovat tallessa Mikroliitti Oy:n serverillä.

Inventointi

Lakeuden Taivaanraapija Oy suunnittelee tuulivoimapuistoa Seinäjoen Isovuoren alueelle (kaava-alueen kokonaispinta-ala noin 14,7 km²). Se sijaitsee asumattomassa metsämaastossa Seinäjoen keskustaajaman koillispuolella, entisen Nurmon kunnan alueella, Nurmon kirkonkylästä itään. Tuulivoimapuistoon suunnitellaan kahdeksaa voimalapaikkaa huoltoteineen ja kaapelireititeineen. Hankkeen kaavakonsultti Ramboll tilasi hankealueen arkeologisen inventoinnin Mikroltiiti Oy:ltä vuonna 2022 suoritetun inventoinnin (Bilund 2022). Tuulivoimapuiston suunnitelmiin on tullut tämän jälkeen muutoksia pienelle osalle kaava-alueelta. Muutokset koskevat teitä ja niiden yhteyteen rakennettavia maakaapelilinjoja. Lisäksi samalle alueelle suunnitellaan maa-ainesten ottoaluetta. Kesällä 2024 Ramboll tilasi Mikroltiiti Oy:ltä täydennysinventoinnin alueilla, joita muutokset koskevat. Antti Bilund ja Jesse Keskinen tekivät maastotyön 23.8.2024 työn kannalta hyvissä olosuhteissa.

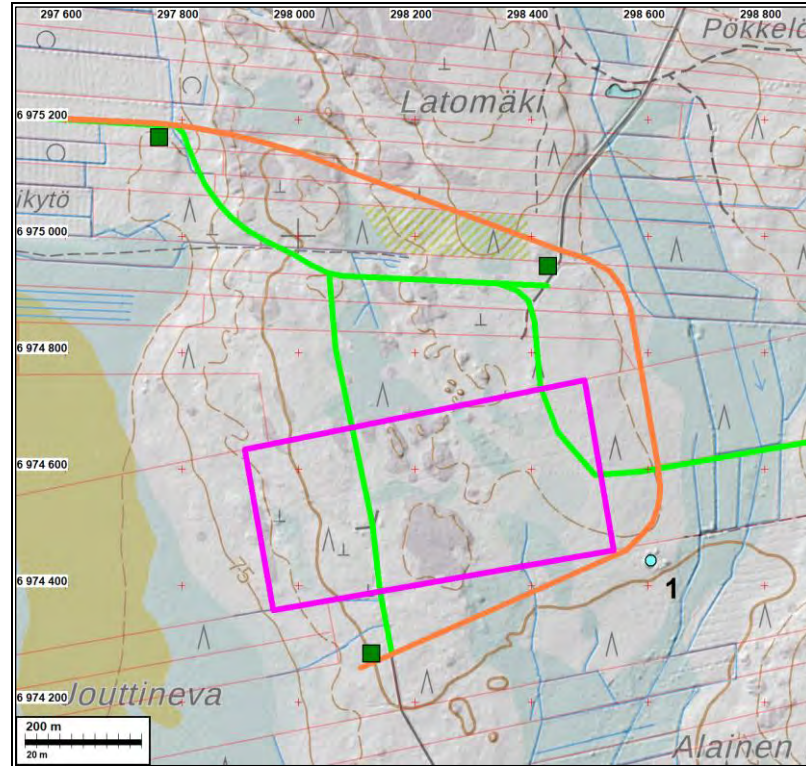


Vuonna 2022 inventoitu tuulivoimapuiston hankealue on rajattu sinisellä viivalla, suunnitellut voimalapaikat tummanvihreillä neliöillä ja tiet/kaapelilinjat vaaleanvihreällä viivalla. Vuonna 2024 inventoidut muuttuneet tiet/kaapelilinjat on merkitty oranssilla viivalla ja maa-ainesten ottoalue rajattu sinipunaisella viivalla. Kirjaimella A merkitty pieni tien mutkan oikaisu sijaitsee suoalueella. Sitä ei tarkastettu maastossa. Maastossa tarkastetusta alueesta B on erillinen kartta (rajaus merkitty mustalla suorakulmiolla). Vuoden 2024 ainoa inventointikohde, joka on statukseltaan "muu kohde" (ei suojelukohde), on merkitty turkoosilla pallolla: 1: Alainen Hirviniemenmäki (uusi kohde).

Maastotyö

Maastossa tarkastettiin muuttunut tie/kaapelilinja siltä osin kuin se ei ole suolla ja sitä ei ollut aiemmin tarkastettu. Maa-ainesten ottoalue tarkastettiin kokonaan. Maasto on alueella yleensä varsin tasaista. Alueen korkeimmassa keskiosassa maasto muodostuu avokalliokumpareista, joiden väleissä on vetisiä suopainanteita. Lännessä maasto laskee loivana rinteinä, jossa kallio on enimmäkseen ohuen, kivisen moreenin peittämä. Idässä maasto on hyvin loivasti laskevaa moreenirinnettä, jossa kalliota ei ole näkyvissä. Maasto muuttuu ilman selvää rajaa suoksi. Maa-

ainesten ottoalueen kaakkoispuolella ja runsaan 30 m päässä suunnitellusta tiestä havaittiin rinnevarjosteessa näkyvien vaikeasti tulkittavien muodostumien kohdalla runsaasti hiiltä, sekä ilmeisesti varsin tuoreita jälkiä maan kaivamisesta ja kasaamisesta. Paikalla on saattanut olla hiilimiilu tai tervahauta, mutta se on myöhemmän kaivelman seurauksena tuhoutunut niin perusteellisesti, ettei tätä voi enää varmasti todeta. Kohdetta ei ole syytä pitää suojelukohteena. Kohde on raportoitu muuna kohteena [Alainen Hirviniemenmäki](#). Muita arkeologisia kohteita maastotyössä ei löytynyt.



Vuonna 2022 inventoitu suunnitellut voimalapaikat tummanvihreillä neliöillä ja tiet/kaapelilinjat vaaleanvihreällä viivalla. Vuonna 2024 inventoidut muuttuneet tiet/kaapelilinjat on merkitty oranssilla viivalla ja maa-ainesten ottoalue rajattu sinipunaisella viivalla.

Vuoden 2024 ainoa inventointikohte, joka on statukseltaan "muu kohde" (ei suojelukohde), on merkitty turkoosilla pallolla: 1: Alainen Hirviniemenmäki (uusi kohde).



Vasemmalla: Loivasti länteen laskevaa moreenikangasta maa-ainesten ottoalueen länsipäässä. Hakkuualueen keskelle jätetyssä metsikössä on kota. Kuvattu pohjoisluoteeseen. **Oikealla:** Lähes tasaista kallio- ja moreenikangasta maa-ainesten ottoalueen länsiosassa. Kuvattu lounaaseen. Kuvat: Antti Bilund.



Vasemmalla: Vetistä suomaastoa kalliokumpareiden välissä maa-ainesten ottoalueen keskiosassa. Kuvattu koilliseen. **Oikealla** Kalliokumpareita ja vetistä suomaastoa niiden välissä maa-ainesten ottoalueen keskiosassa. Kuvattu etelään. Kuvat: Antti Bilund.



Vasemmalla: Tasaista, lievästi soistunutta moreenikangasta maa-ainesten ottoalueen itäosassa. Kuvattu etelään. Kuva: Antti Bilund. **Oikealla:** Maastoa tuulivoimalapaikalla 8 vievän suunnitellun tielinjan kohdalla. Kuvattu lounaaseen. Kuva: Jesse Keskinen.

Tulos

Inventoidulla alueella ei ole aiemmin tunnettuja arkeologisia kohteita, eikä inventoinnissa löytenyt arkeologisia suojelukohteita. Maastossa tarkastettiin rinnevarjosteessa näkyvä muodostuma, joka on saattanut olla hiilimiilu tai tervahauta. Se on kuitenkin niin pahasti tuhoutunut, ettei edes tätä voi varmasti päätellä. Kohdetta ei ole syytä pitää suojelukohteena. Kohde on raportoitu muuna kohteena [Alainen Hirviniemenmäki](#).

28.8.2024

Antti Bilund

Jesse Keskinen

Lähteet

Bilund, A. 2022. *Seinäjoki Isovuori tuulivoimahankkeenkaava-alueen arkeologinen inventointi 2022*. Mikroliitti Oy.

Kohdekuvaukset

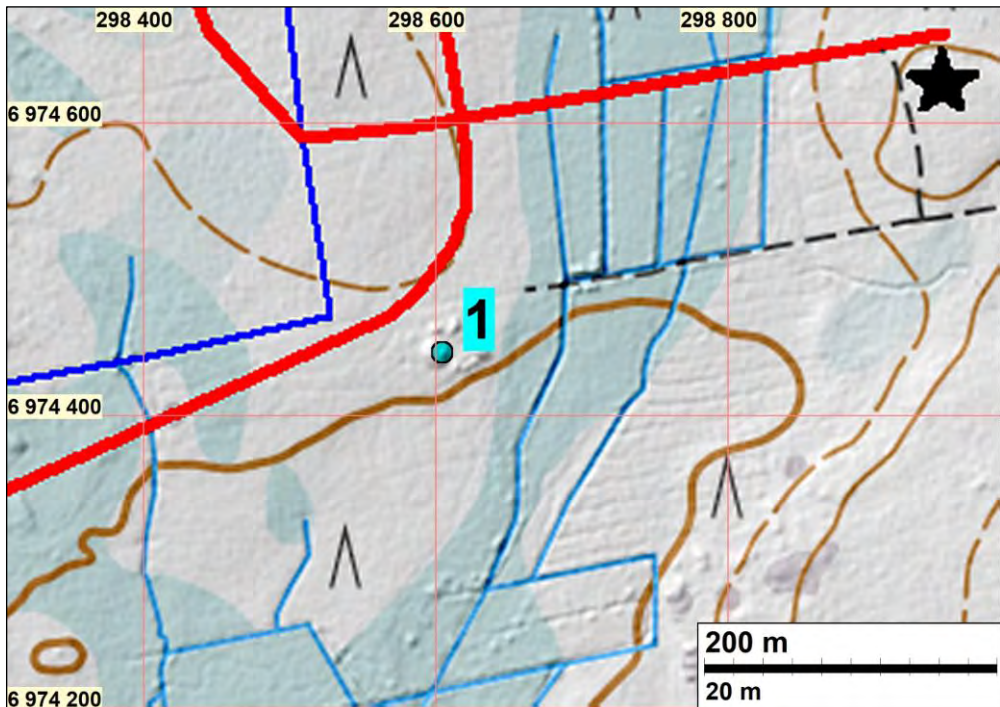
1 Seinäjoki Alainen Hirviniemenmäki

Mj-tunnus: uusi kohde
Status: muu kohde
Ajoitus: historiallinen
Laji: valmistuspaikat, tervahauta/hiimiilu

Koordin: N 6974443 E 298605 Z 80

Tutkijat: Bilund & Keskinen inventointi 2024

Huomiot: **Keskinen 2024:** Kohde sijaitsee suhteellisen tasaisessa tiheää sekametsää kasvavassa maastossa n. 480 metriä Hirviniemen metsäautotien pohjoispäästä kaakkoon. Paikalla havaittiin reilun metrin ympäröivän maaston yläpuolelle kohoava kohouma, jossa vallitsevana maalajina on hiekka. Kyseinen n. 20 x 20 m kohouma vaikuttaa olevan osin luonnollinen, mutta sen pohjois- ja itäpuolelle on mahdollisesti jossain vaiheessa kasattu maata. Pinnan muodoltaan kohouma on epätasainen ja kaivellun oloinen. Alueella havaittiin kaivettaessa runsas hiilikerros. On mahdollista, että alueella on sijainnut tervahauta tai hiilimiilu, joka on niin suurelta osin tuhoutunut, että tarkempi tunnistus on mahdotonta. Kohouman laella havaittiin muutamia jyrkkäreunaisia, todennäköisesti resentejä kuoppia (mitat 1–2 m x 1–2 m). Lisäksi kohouman laella ja reunoilla havaittiin runsaasti eläinten kaivamia koloja. Mahdollisen alueella sijainneen muinaisjäännöksen voidaan katsoa olevan jo niin suurelta osin tuhoutunut, ettei sitä ole syytä suojella muinaisjäännöksenä.



Inventointikohde 1 Alainen Hirviniemenmäki peruskarttapohjalla, johon on lisätty rinnevarjoste. Suunnitellut tiet/kaapelilinjat on merkitty punaisilla viivoilla, voimalapaikka tähdellä ja maa-ainesten ottoalueen rajauksen kaakkoiskulma sinisellä viivalla.



Vasemmallla: Kohde Seinäjoki Alainen Hirviniemenmäki kuvattuna pohjoispuolelta lounaaseen. **Oikealla:** Kohteen Seinäjoki Alainen Hirviniemenmäki lakea, kuvattuna lounaaseen. Etualalla näkyvä kuoppa on eläimen tekemä kaivanto. Kuvat: Jesse Keskinen



Vasemmallla: Kohde Seinäjoki Alainen Hirviniemenmäki lakea kuvattuna laen eteläreunalta kohti pohjoista. **Oikealla:** Kohteen pohjoisvallissa havaittua runsasta hiilikerrosta. Kuvat: Jesse Keskinen