

# Havainnekuvat

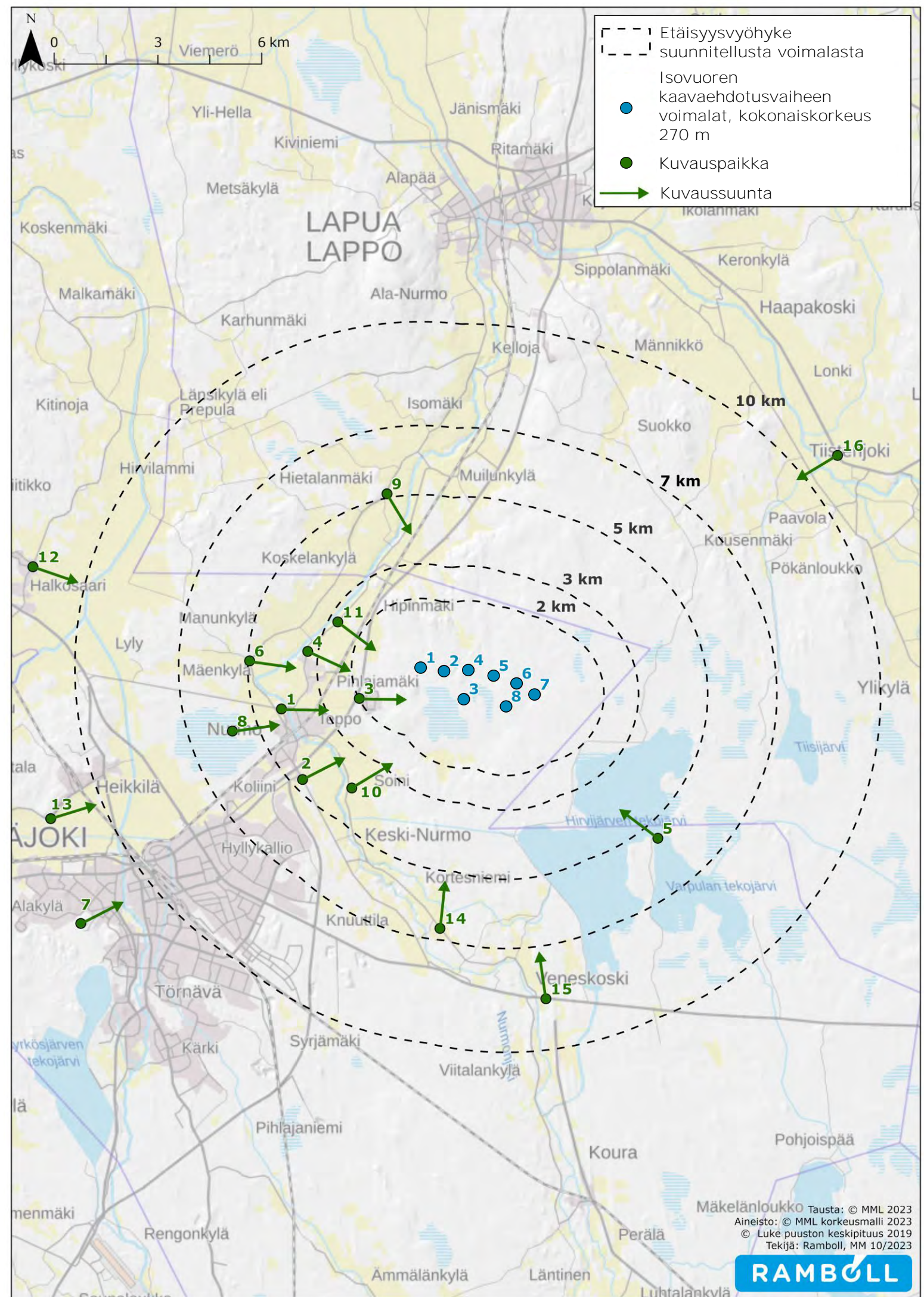
## Seinäjoen Isovuoren tuulivoimahanke

Havainnekuvat on laadittu WindPRO-ohjelman photomontage-moduulilla.  
Valokuvat on koostettu panoraamaksi 50 mm polttovälillä otetuista kuvista.  
Havainnekuvissa on huomioitu kaavaehdotusvaiheen tuulivoimalat.  
Tuulivoimaloiden kokonaiskorkeus on 270 metriä.

# Sisällysluettelo

## Isovuoren havainnekuvat

1. Nurmon kirkko..... 3
2. Keski-Nurmontie..... 4
3. Atrian edusta..... 6
4. Latikka, Nurmojoentie..... 7
5. Hirvijärvi..... 8
6. Mäenkyläntie..... 9
7. Jouppilanvuori..... 10
8. Paukanevan lintutorni..... 11
9. Länsipuolentie..... 12
10. Keski-Nurmo, Soininkyläntie..... 13
11. Nurmojoentie..... 14
12. Kitinojantie..... 15
13. Niemistöntie..... 16
14. Keski-Nurmo, Isokoskentie..... 17
15. Veneskoski, Kuortaneentie..... 18
16. Lapua, Kuortaneentie..... 19



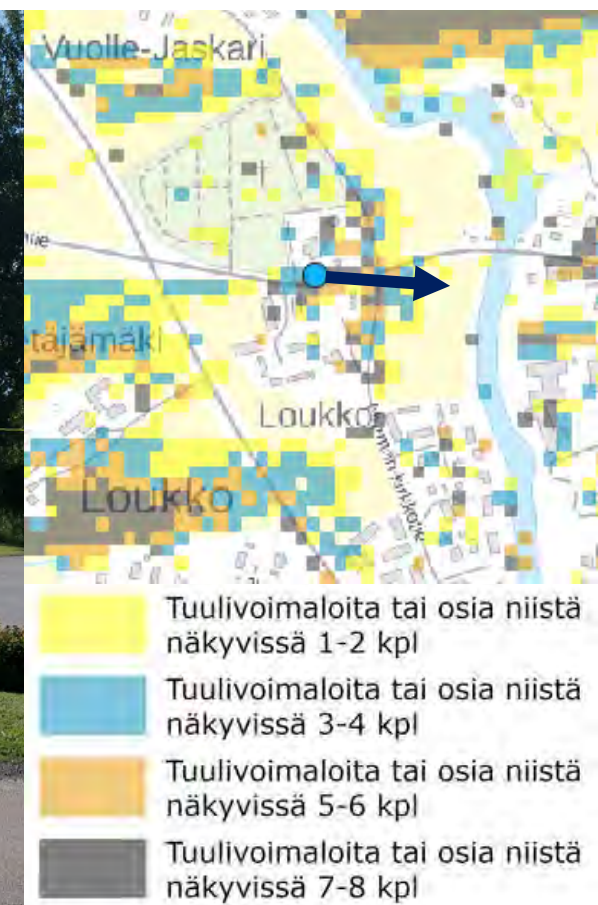


# 1. Näkymä Nurmon kirkolta, etäisyys Isovuoren osayleiskaavaehdotuksen mukaisiin voimaloihin 4,2 – 7,3 km



Tuulivoimaloiden numerointi ja roottorin pyörähdysala

Kuvauspaikka ja -suunta





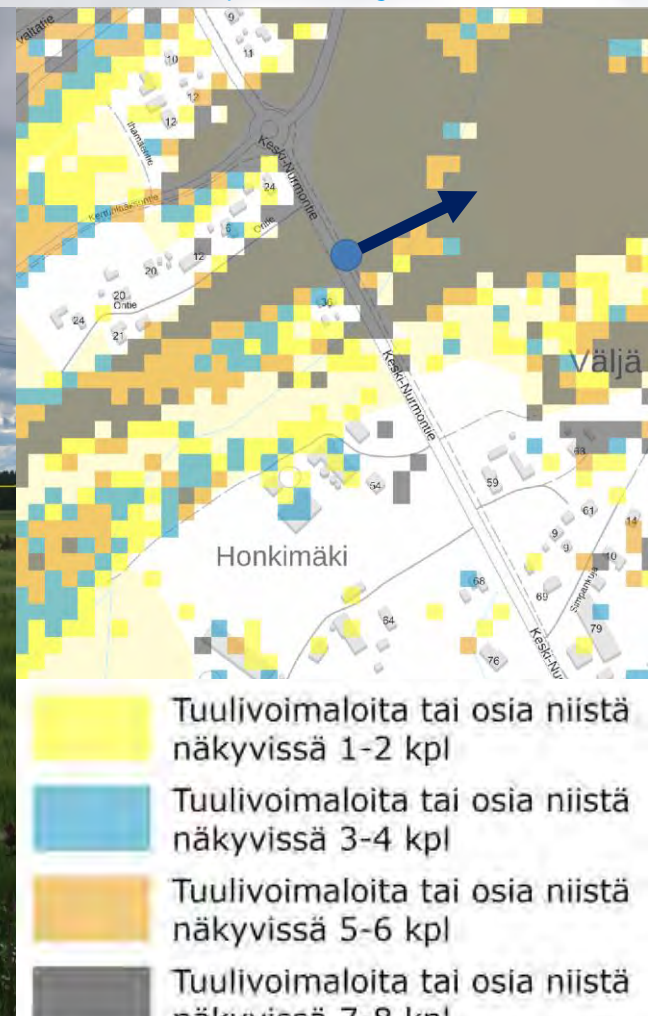
## 2. Näkymä Keski-Nurmontieltä, etäisyys Isovuoren osayleiskaavaehdotuksen mukaisiin voimaloihin 4,7 – 7,1 km



Tuulivoimaloiden numerointi ja roottorin pyörähdysala



Kuvauspaikka ja -suunta





2. Näkymä Keski-Nurmontieltä yöaikaan, etäisyys Isovuoren osayleiskaavaehdotuksen mukaisiin voimaloihin 4,7 – 7,1 km



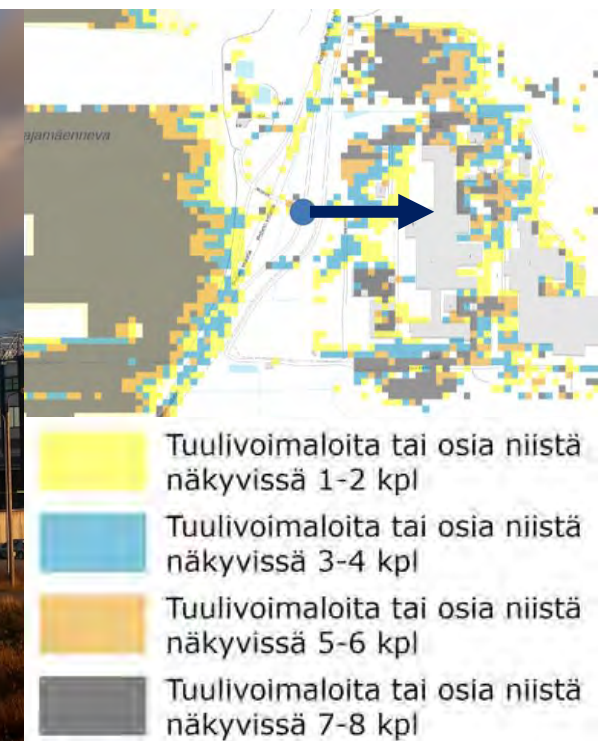
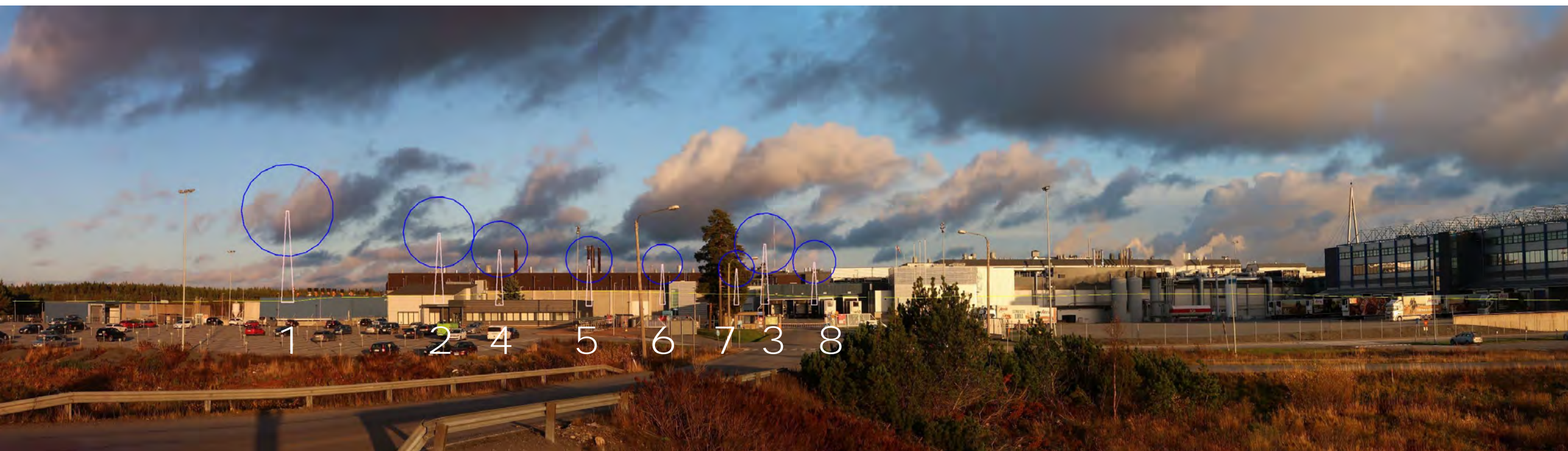


### 3. Näkymä Atrian edustalta, etäisyys Isovuoren osayleiskaavaehdotuksen mukaisiin voimaloihin 2,0 – 5,1 km



Tuulivoimaloiden numerointi ja roottorin pyörähdysala

Kuvauspaikka ja -suunta





#### 4. Näkymä Latikasta Nurmonjoentieltä, etäisyys Isovuoren osayleiskaavaehdotuksen mukaisiin voimaloihin 3,3 – 6,7 km



Tuulivoimaloiden numerointi ja roottorin pyörähdysala

Kuvauspaikka ja -suunta

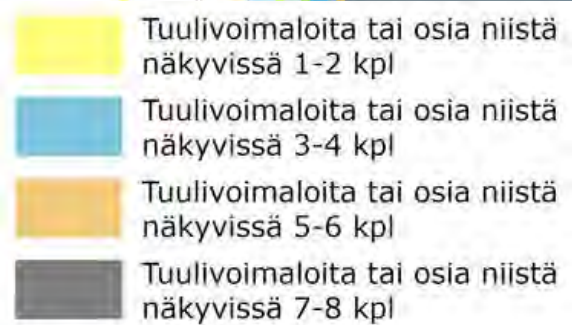




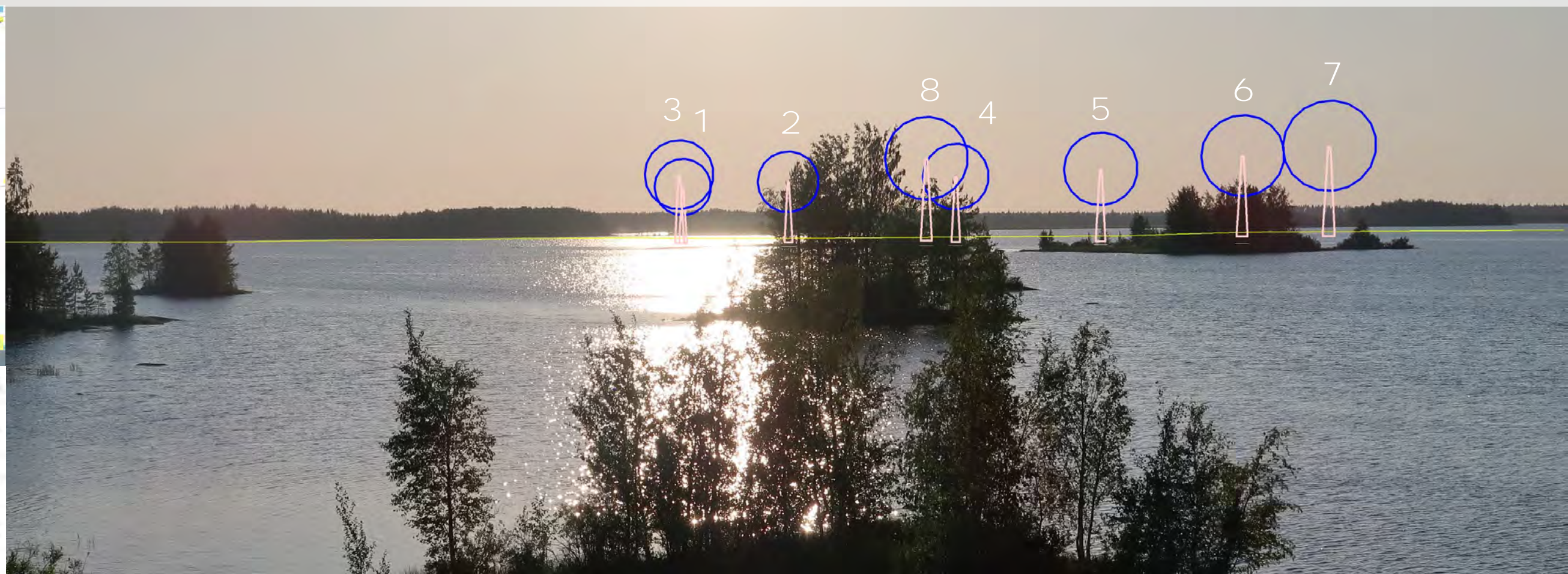
## 5. Näkymä Hirvijärveltä, etäisyys Isovuoren osayleiskaavaehdotuksen mukaisiin voimaloihin 5,5 – 8,4 km



Kuvauspaikka ja -suunta



Tuulivoimaloiden numerointi ja roottorin pyörähdysala





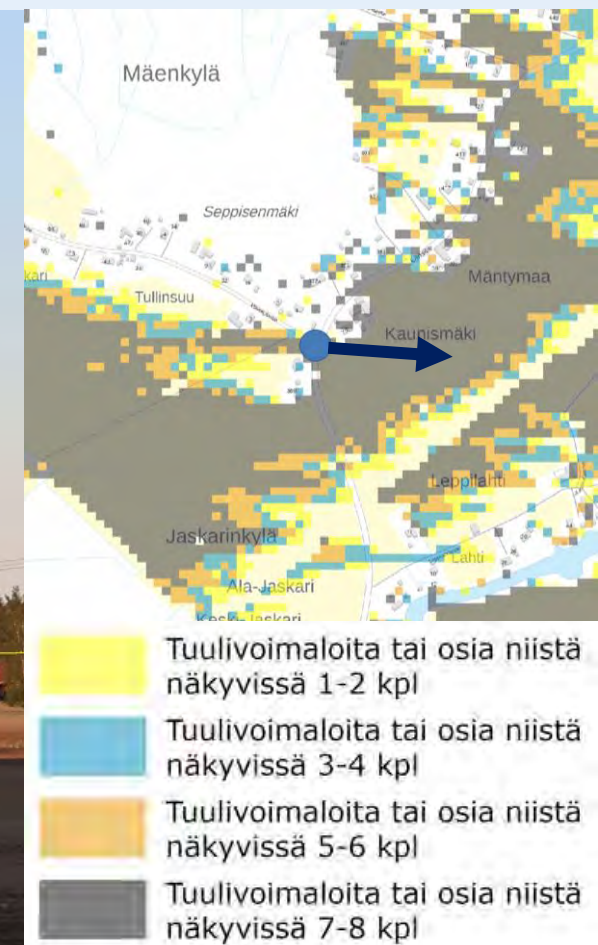
## 6. Näkymä Mäenkyläntieltä, etäisyys Isovuoren osayleiskaavaehdotuksen mukaisiin voimaloihin 4,9 – 8,3 km



Tuulivoimaloiden numerointi ja roottorin pyörähdysala



Kuvauspaikka ja -suunta



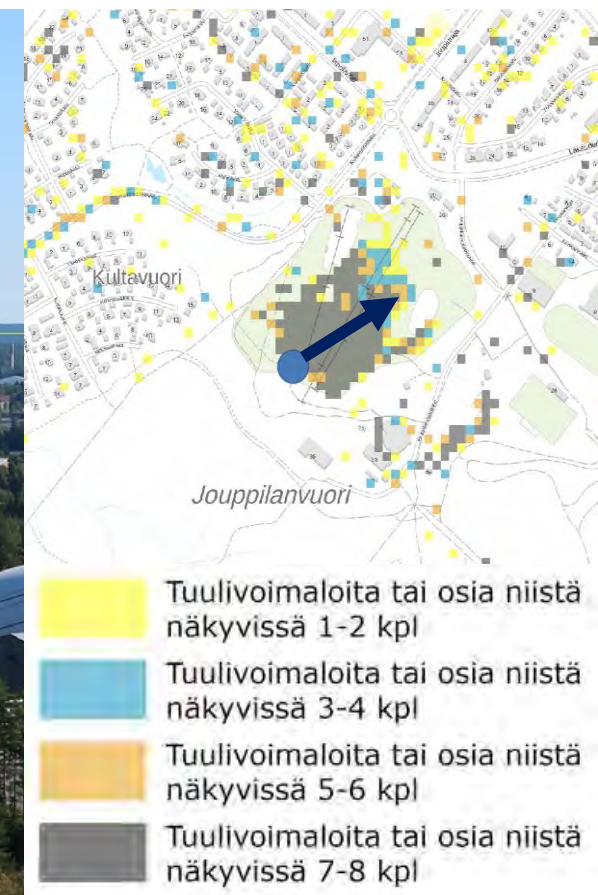
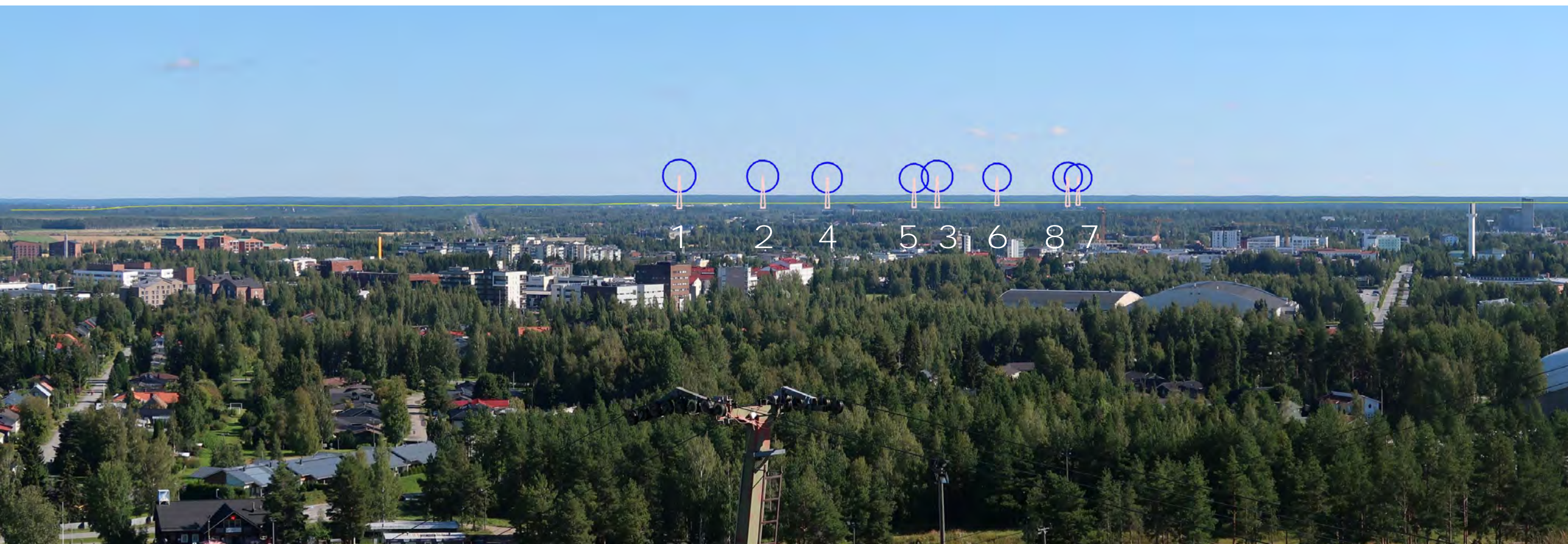


## 7. Näkymä Jouppilanvuorelta, etäisyys Isovuoren osayleiskaavaehdotuksen mukaisiin voimaloihin 12,3 – 14,7 km



Tuulivoimaloiden numerointi ja roottorin pyörähdysala

Kuvauspaikka ja -suunta



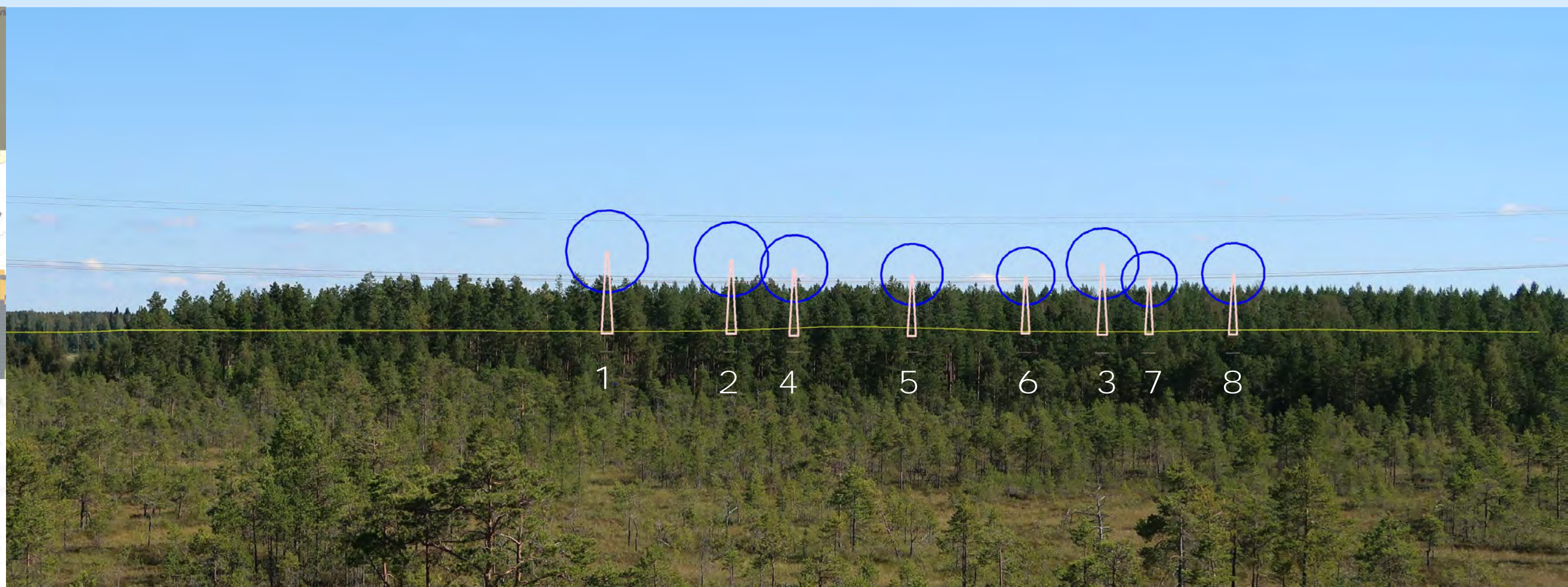
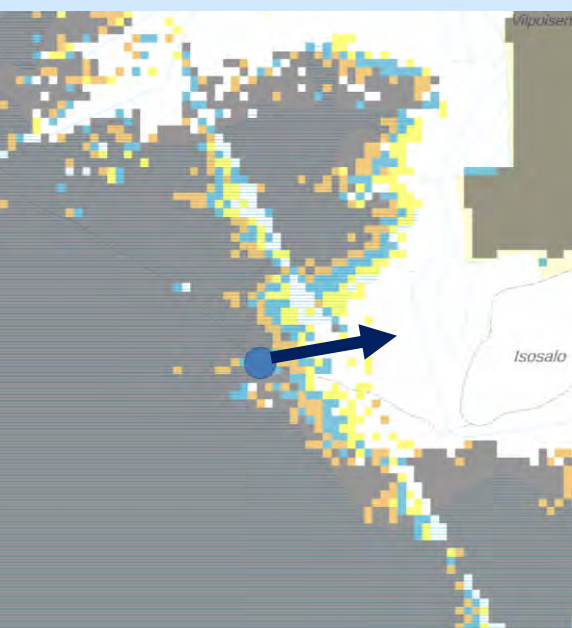


## 8. Näkymä Paukanevan lintutornista, etäisyys Isovuoren osayleiskaavaehdotuksen mukaisiin voimaloihin 5,7 – 8,8 km



Kuvauspaikka ja -suunta

Tuulivoimaloiden numerointi ja roottorin pyörähdysala



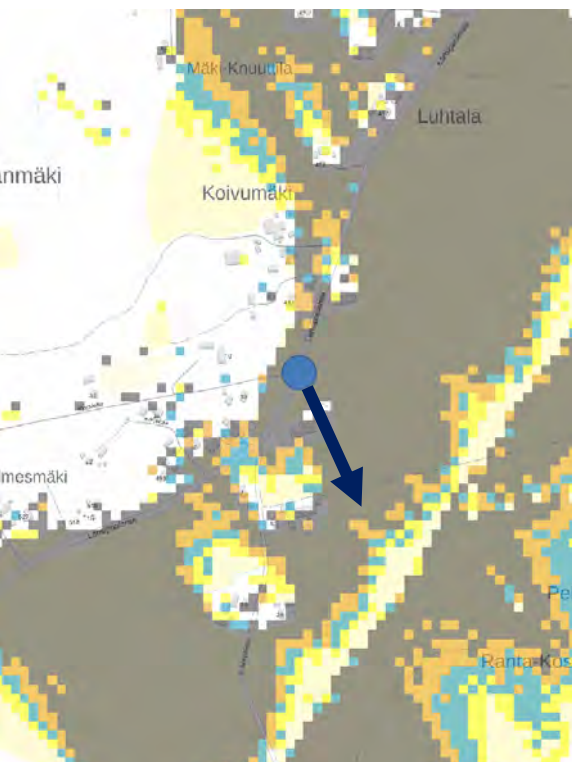


## 9. Näkymä Länsipuolentieltä, etäisyys Isovuoren osayleiskaavaehdotuksen mukaisiin voimaloihin 5,1 – 7,2 km



Kuvauspaikka ja -suunta

Tuulivoimaloiden numerointi ja roottorin pyörähdysala



- Tuulivoimaloita tai osia niistä näkyvissä 1-2 kpl
- Tuulivoimaloita tai osia niistä näkyvissä 3-4 kpl
- Tuulivoimaloita tai osia niistä näkyvissä 5-6 kpl
- Tuulivoimaloita tai osia niistä näkyvissä 7-8 kpl





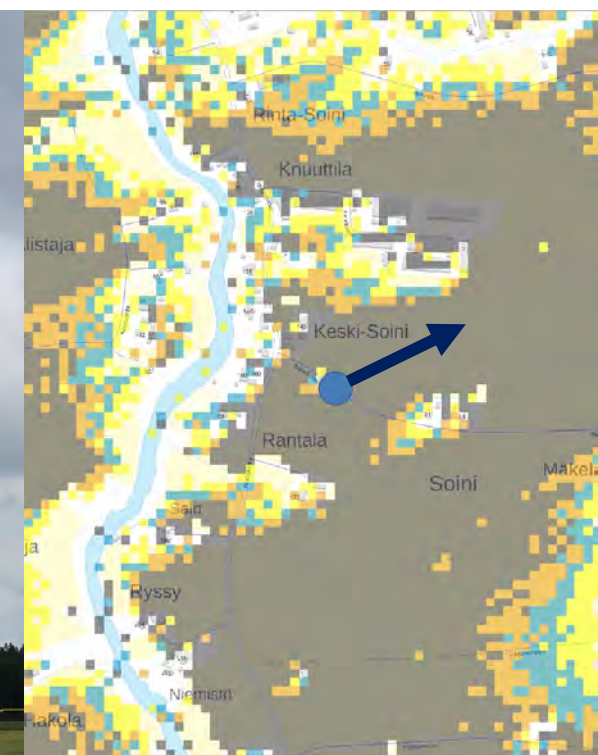
# 10. Näkymä Soininkyläntieltä, etäisyys Isovuoren osayleiskaavaehdotuksen mukaisiin voimaloihin 4,0 – 5,9 km



Tuulivoimaloiden numerointi ja roottorin pyörähdysala



Kuvauspaikka ja -suunta



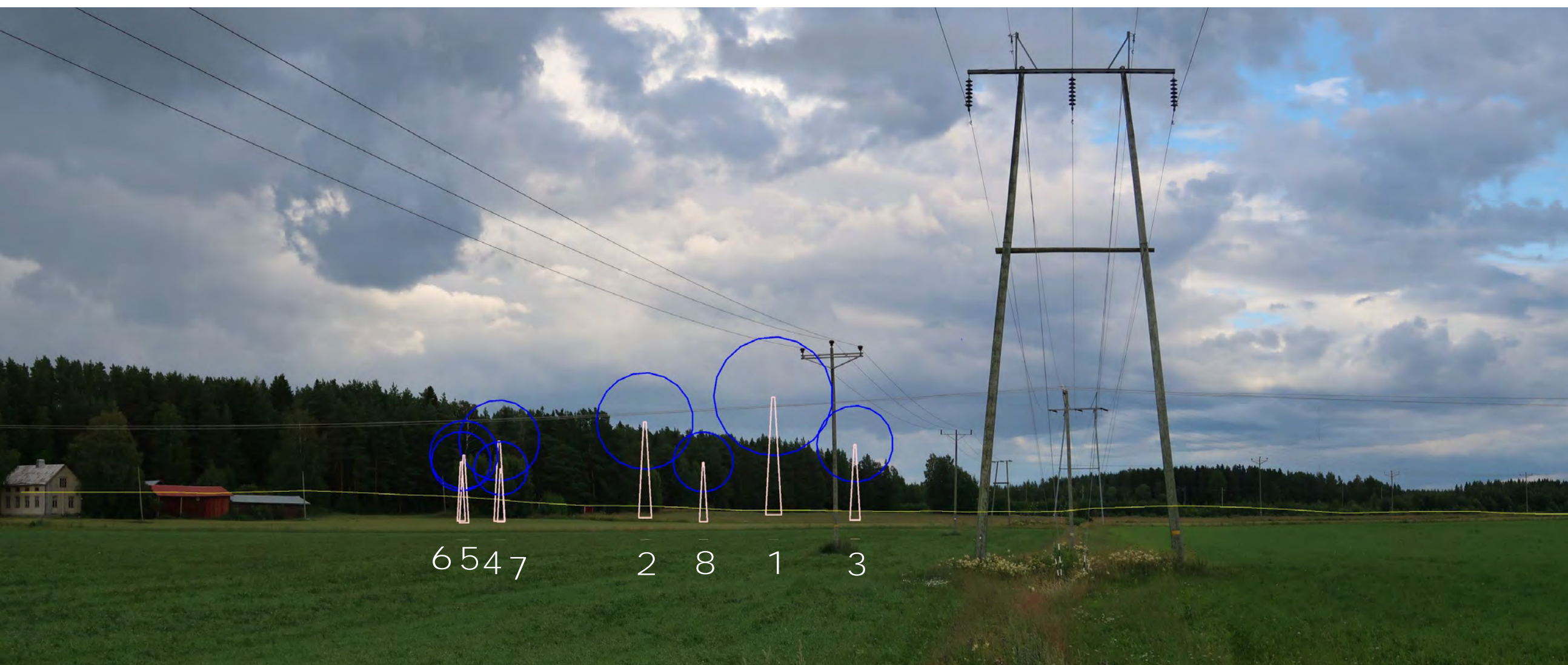
- Tuulivoimaloita tai osia niistä näkyvissä 1-2 kpl
- Tuulivoimaloita tai osia niistä näkyvissä 3-4 kpl
- Tuulivoimaloita tai osia niistä näkyvissä 5-6 kpl
- Tuulivoimaloita tai osia niistä näkyvissä 7-8 kpl



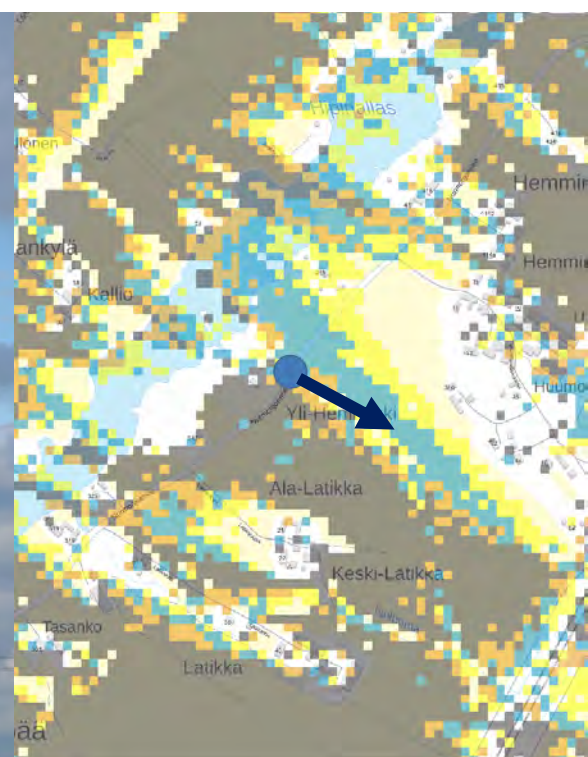
# 11. Näkymä Nurmonjoentieltä, etäisyys Isovuoren osayleiskaavaehdotuksen mukaisiin voimaloihin 2,7 – 6,1 km



Tuulivoimaloiden numerointi ja roottorin pyörähdysala



Kuvauspaikka ja -suunta





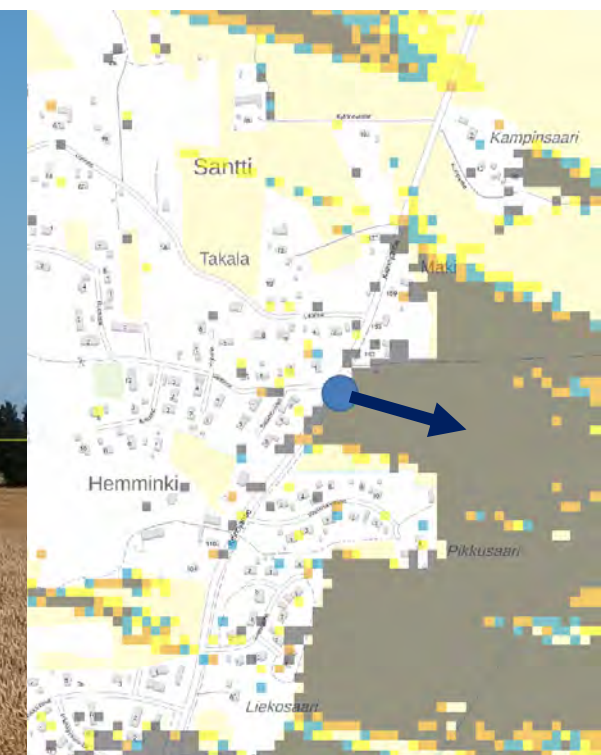
## 12. Näkymä Kitinojantieltä, etäisyys Isovuoren osayleiskaavaehdotuksen mukaisiin voimaloihin 11,6 – 15,0 km



Tuulivoimaloiden numerointi ja roottorin pyörähdysala



Kuvauspaikka ja -suunta



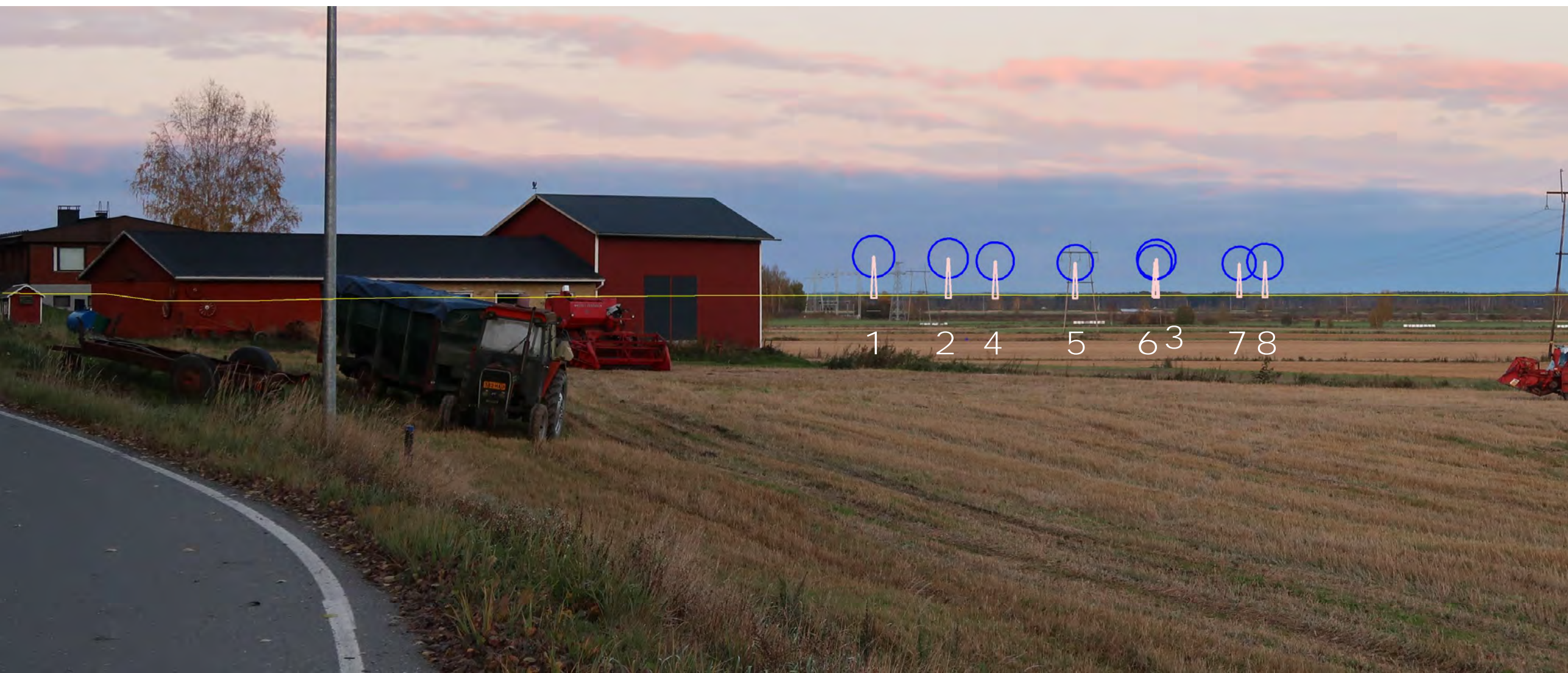
- Tuulivoimaloita tai osia niistä näkyvissä 1-2 kpl
- Tuulivoimaloita tai osia niistä näkyvissä 3-4 kpl
- Tuulivoimaloita tai osia niistä näkyvissä 5-6 kpl
- Tuulivoimaloita tai osia niistä näkyvissä 7-8 kpl



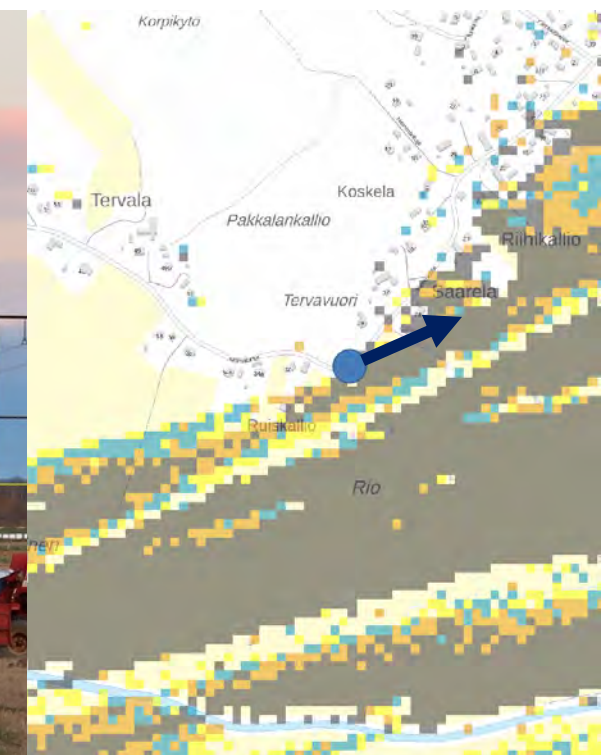
### 13. Näkymä Niemistöntieltä, etäisyys Isovuoren osayleiskaavaehdotuksen mukaisiin voimaloihin 11,6 – 14,5 km



Tuulivoimaloiden numerointi ja roottorin pyörähdysala



Kuvauspaikka ja -suunta



-  Tuulivoimaloita tai osia niistä näkyvissä 1-2 kpl
-  Tuulivoimaloita tai osia niistä näkyvissä 3-4 kpl
-  Tuulivoimaloita tai osia niistä näkyvissä 5-6 kpl
-  Tuulivoimaloita tai osia niistä näkyvissä 7-8 kpl

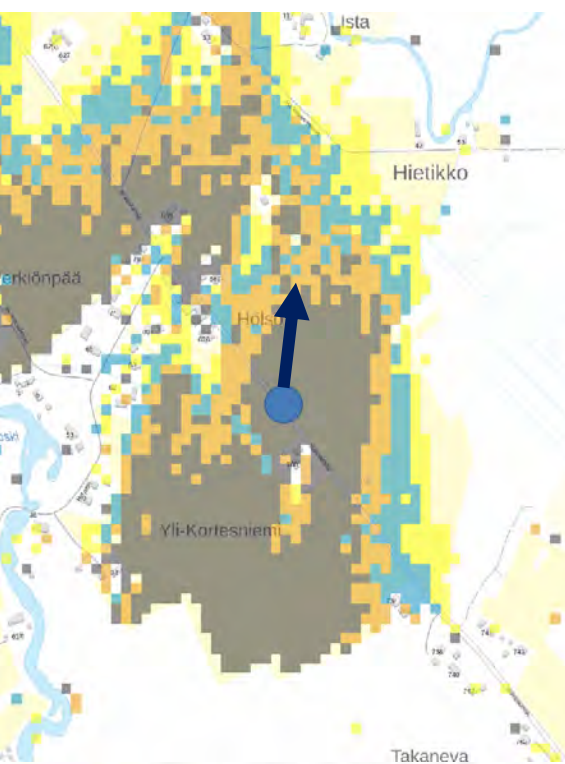


# 14. Näkymä Keski-Nurmosta Isokoskentieltä, etäisyys Isovuoren osayleiskaavaehdotuksen mukaisiin voimaloihin 6,7 – 7,6 km



Kuvauspaikka ja -suunta

Tuulivoimaloiden numerointi ja roottorin pyörähdysala

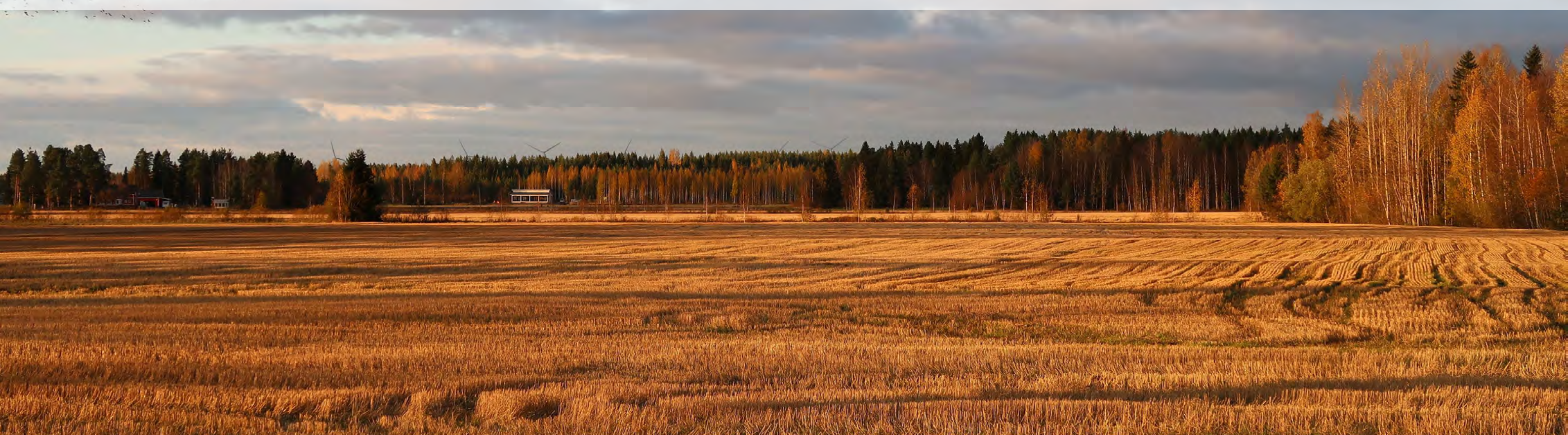


- Tuulivoimaloita tai osia niistä näkyvissä 1-2 kpl
- Tuulivoimaloita tai osia niistä näkyvissä 3-4 kpl
- Tuulivoimaloita tai osia niistä näkyvissä 5-6 kpl
- Tuulivoimaloita tai osia niistä näkyvissä 7-8 kpl





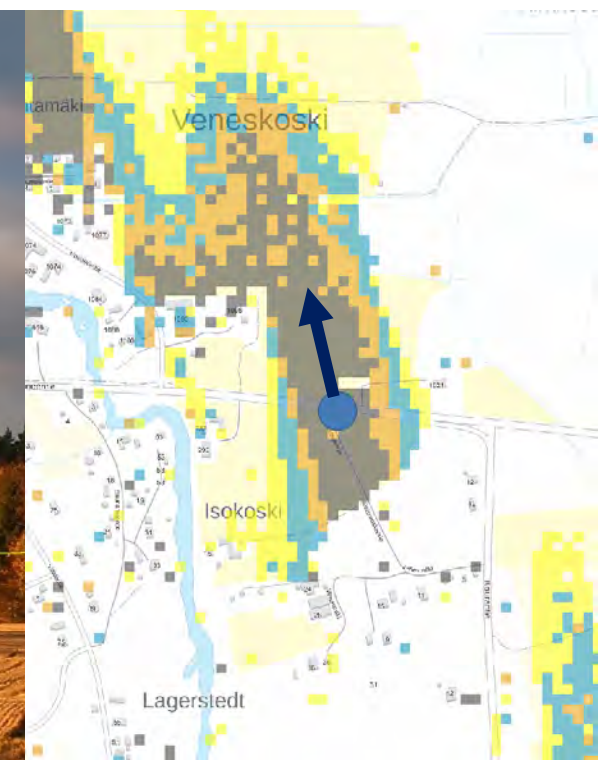
15. Näkymä Veneskoskelta Kuortaneentieltä, etäisyys Isovuoren osayleiskaavaehdotuksen mukaisiin voimaloihin 8,5 – 10,3 km



Tuulivoimaloiden numerointi ja roottorin pyörähdysala



Kuvauspaikka ja -suunta



- Tuulivoimaloita tai osia niistä näkyvissä 1-2 kpl
- Tuulivoimaloita tai osia niistä näkyvissä 3-4 kpl
- Tuulivoimaloita tai osia niistä näkyvissä 5-6 kpl
- Tuulivoimaloita tai osia niistä näkyvissä 7-8 kpl



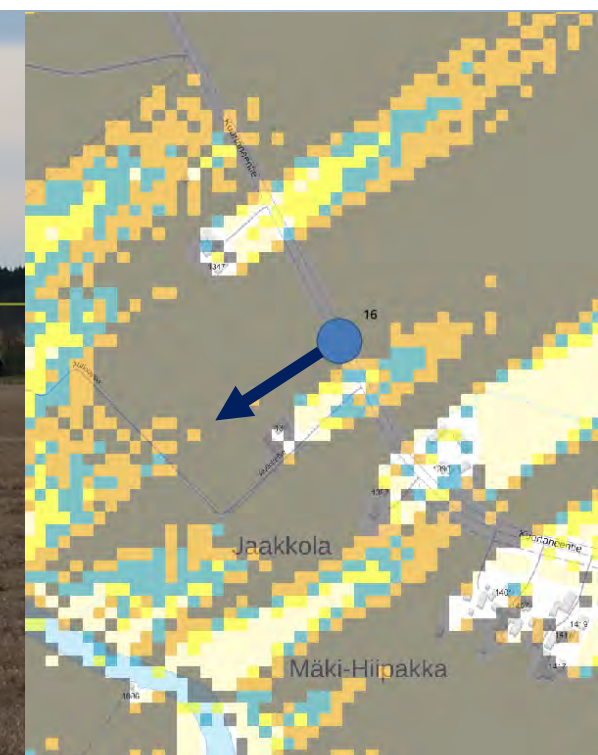
# 16. Näkymä Lapualta Kuortaneentieltä, etäisyys Isovuoren osayleiskaavaehdotuksen mukaisiin voimaloihin 11,2 – 13,5 km



Tuulivoimaloiden numerointi ja roottorin pyörähdysala



Kuvauspaikka ja -suunta



- Tuulivoimaloita tai osia niistä näkyvissä 1-2 kpl
- Tuulivoimaloita tai osia niistä näkyvissä 3-4 kpl
- Tuulivoimaloita tai osia niistä näkyvissä 5-6 kpl
- Tuulivoimaloita tai osia niistä näkyvissä 7-8 kpl