

# Seinäjoen kaupunki

## Isovuoren tuulivoimahanke

### Näkyvyysalueanalyysit

Dokumentissa esitettävät näkyvyysalueanalyysit ovat laadittu ArcGIS Pro –paikkatietosovelluksen geoprosessointityökaluilla. Analyysien lähtöaineistona on hyödynnetty Maanmittauslaitoksen laserkeilaus- ja korkeusaineistosta laadittuja rasteritasoja, Luonnonvarakeskuksen puuston keskipituutta kuvaavia rasteritasoja sekä Maanmittauslaitoksen maastotietokannan vektoritietoja. Näkyvyysalueanalyysissä tarkasteltujen Isovuoren voimaloiden kokonaiskorkeus on 270 metriä ja napakorkeus on 180 metriä.

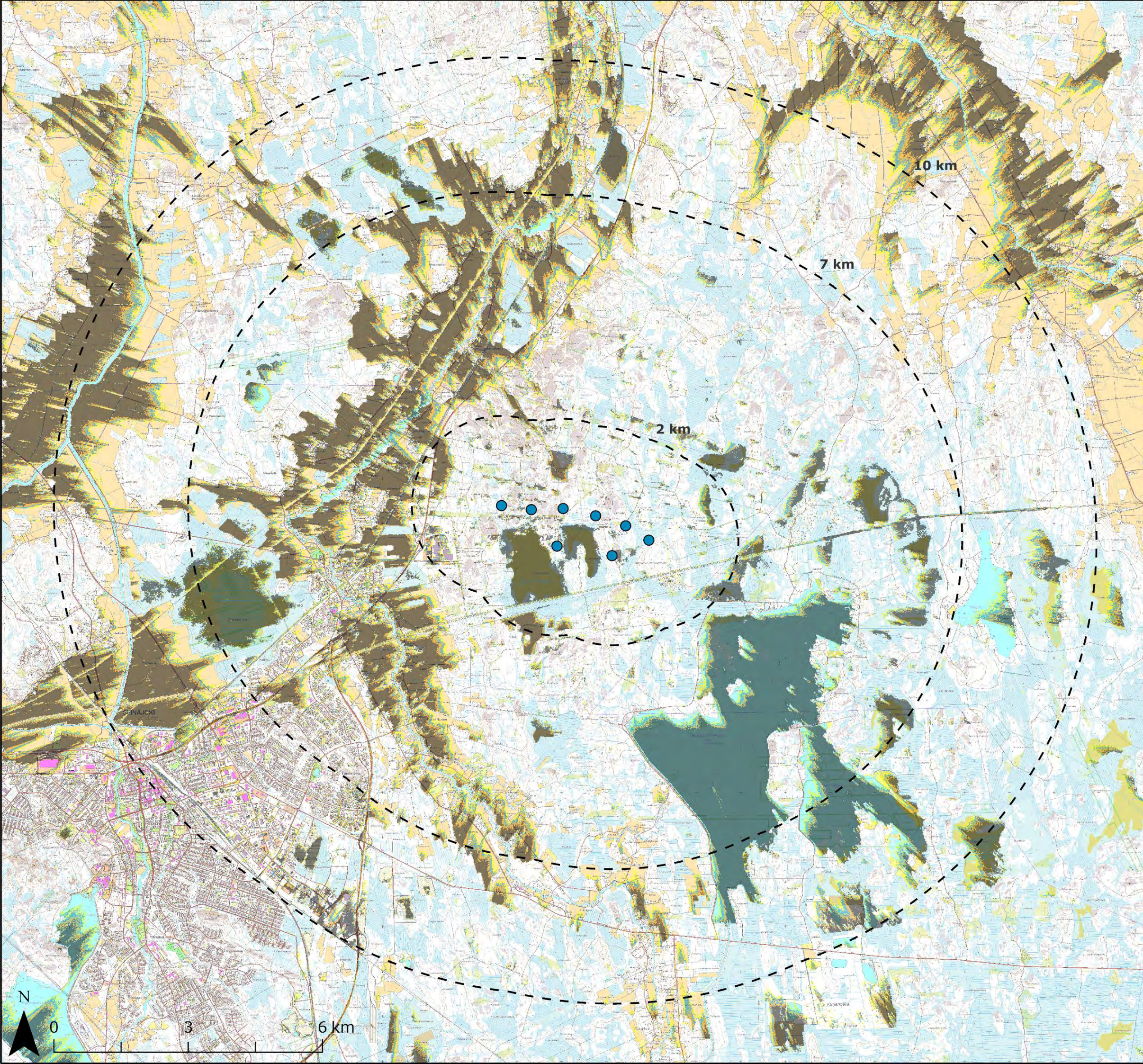


# Sisällysluettelo

1. Isovuoren voimaloiden näkyvyysalueanalyysi, kokonaiskorkeus 270 metriä..... 3
2. Isovuoren voimaloiden näkyvyysalueanalyysi, napakorkeus 180 metriä..... 4
3. Isovuoren voimaloiden näkyvyysaluevertailu kokonaiskorkeuden 270 metriä ja napakorkeuden 180 metriä välillä..... 5
4. Isovuoren voimaloiden näkyvyysaluevertailu kokonaiskorkeuden 270 metriä ja napakorkeuden 180 metriä välillä, otteet **Nurmon keskustasta**..... 6
5. Valtakunnallisesti ja maakunnallisesti arvokkaat maisema-alueet ja kulttuuriympäristöt suhteessa näkyvyysalueanalyysiin, kokonaiskorkeus 270 metriä..... 7





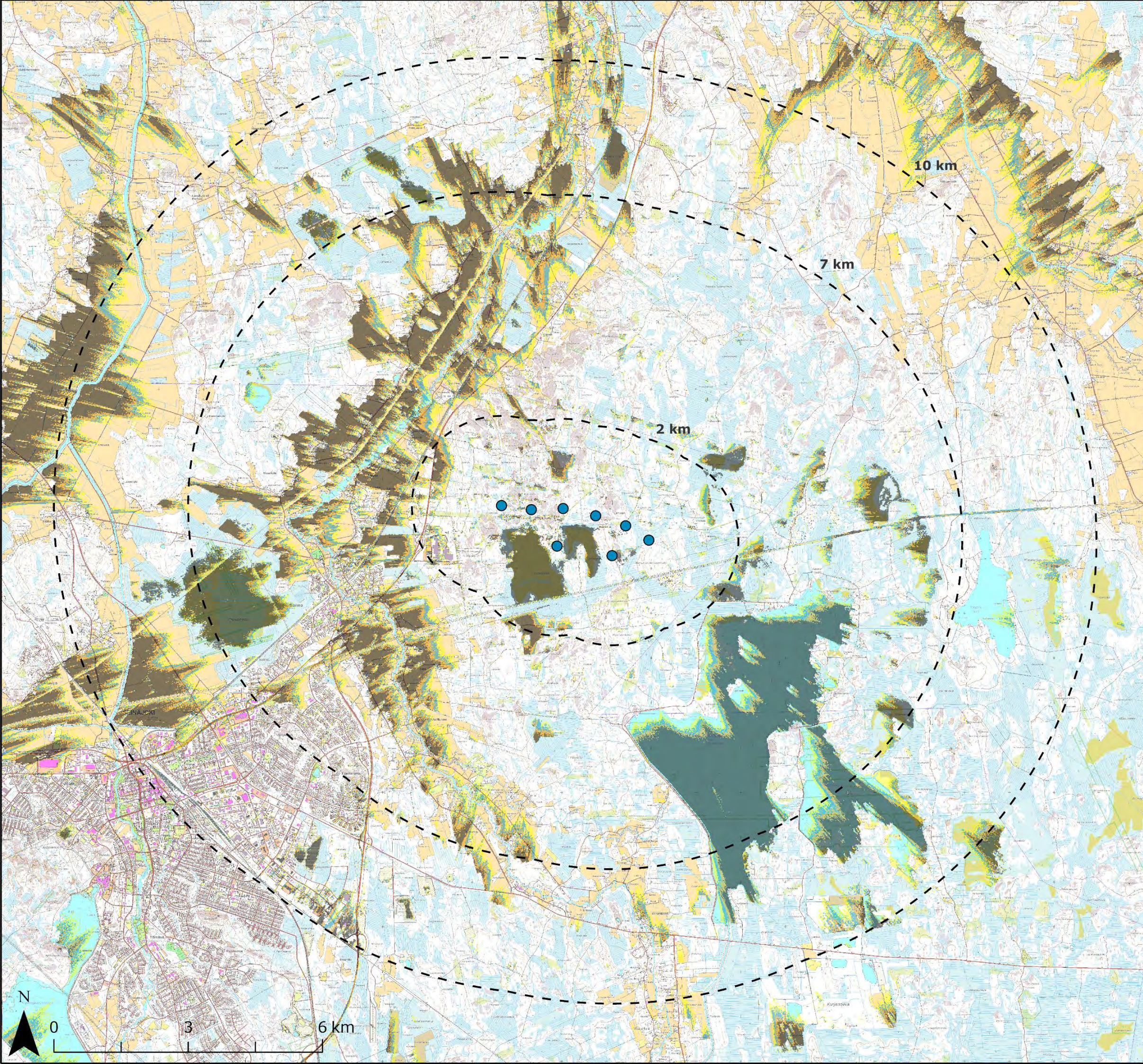


- ⎓ Etäisyysvyöhyke suunnitellusta voimalasta
- Isovuoren kaavaehdotusvaiheen voimalat, kokonaiskorkeus 270 m
- Tuulivoimaloita tai osia niistä näkyvissä 1-2 kpl
- Tuulivoimaloita tai osia niistä näkyvissä 3-4 kpl
- Tuulivoimaloita tai osia niistä näkyvissä 5-6 kpl
- Tuulivoimaloita tai osia niistä näkyvissä 7-8 kpl

Tausta: © MML 2023  
Aineisto: © MML korkeusmalli 2023  
© Luke puuston keskipituus 2019  
© Maastotietokanta 2023  
Tekijä: Ramboll, MM 12/2023







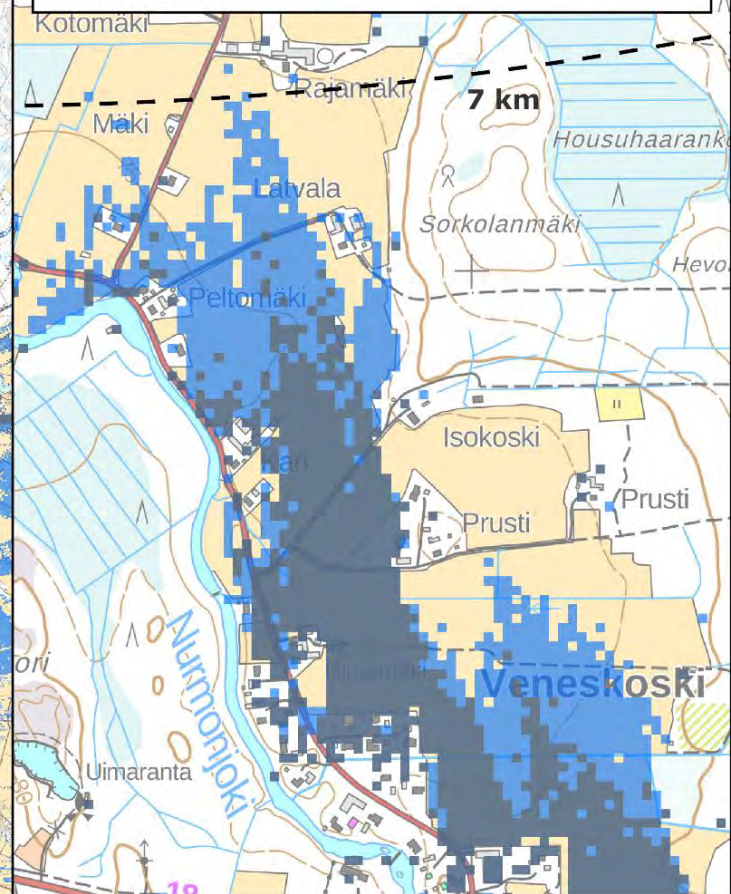
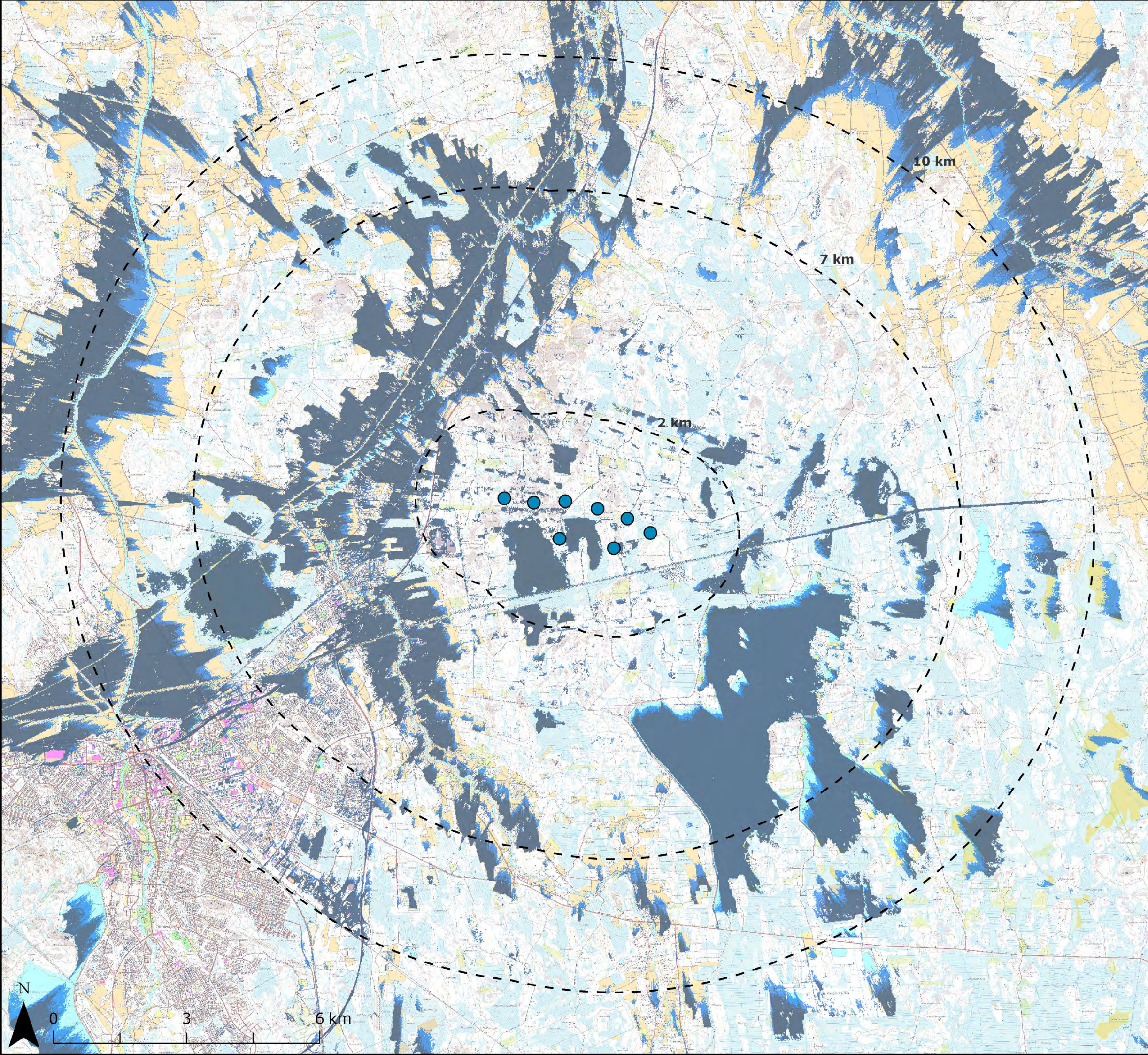
- Etäisyysvyöhyke suunnitellusta voimalasta
- Isovuoren kaavaehdotusvaiheen voimalat, napakorkeus 180 m
- Tuulivoimaloita tai osia niistä näkyvissä 1-2 kpl
- Tuulivoimaloita tai osia niistä näkyvissä 3-4 kpl
- Tuulivoimaloita tai osia niistä näkyvissä 5-6 kpl
- Tuulivoimaloita tai osia niistä näkyvissä 7-8 kpl

Tausta: © MML 2023  
Aineisto: © MML korkeusmalli 2023  
© Luke puuston keskipituus 2019  
© Maastotietokanta 2023  
Tekijä: Ramboll, MM 12/2023





Ote Isovuoren kaavaehdotusvaiheen voimaloiden kokonaiskorkeuden (270 m) ja napakorkeuden (180 m) näkyvyyden enimmäiseroista



- Etäisyysvyöhyke suunnitellusta voimalasta
- Isovuoren kaavaehdotusvaiheen voimalat
- Isovuoren kaavaehdotusvaiheen voimaloiden näkemäalue (kokonaiskorkeus 270 m)
- Isovuoren kaavaehdotusvaiheen voimaloiden kokonaiskorkeuden (270 m) ja napakorkeuden (180 m) yhteinen näkemäalue

Tausta: © MML 2023  
Aineisto: © MML korkeusmalli 2023  
© Luke puuston keskipituus 2019  
© Maastotietokanta 2023  
Tekijä: Ramboll, MM 1/2024





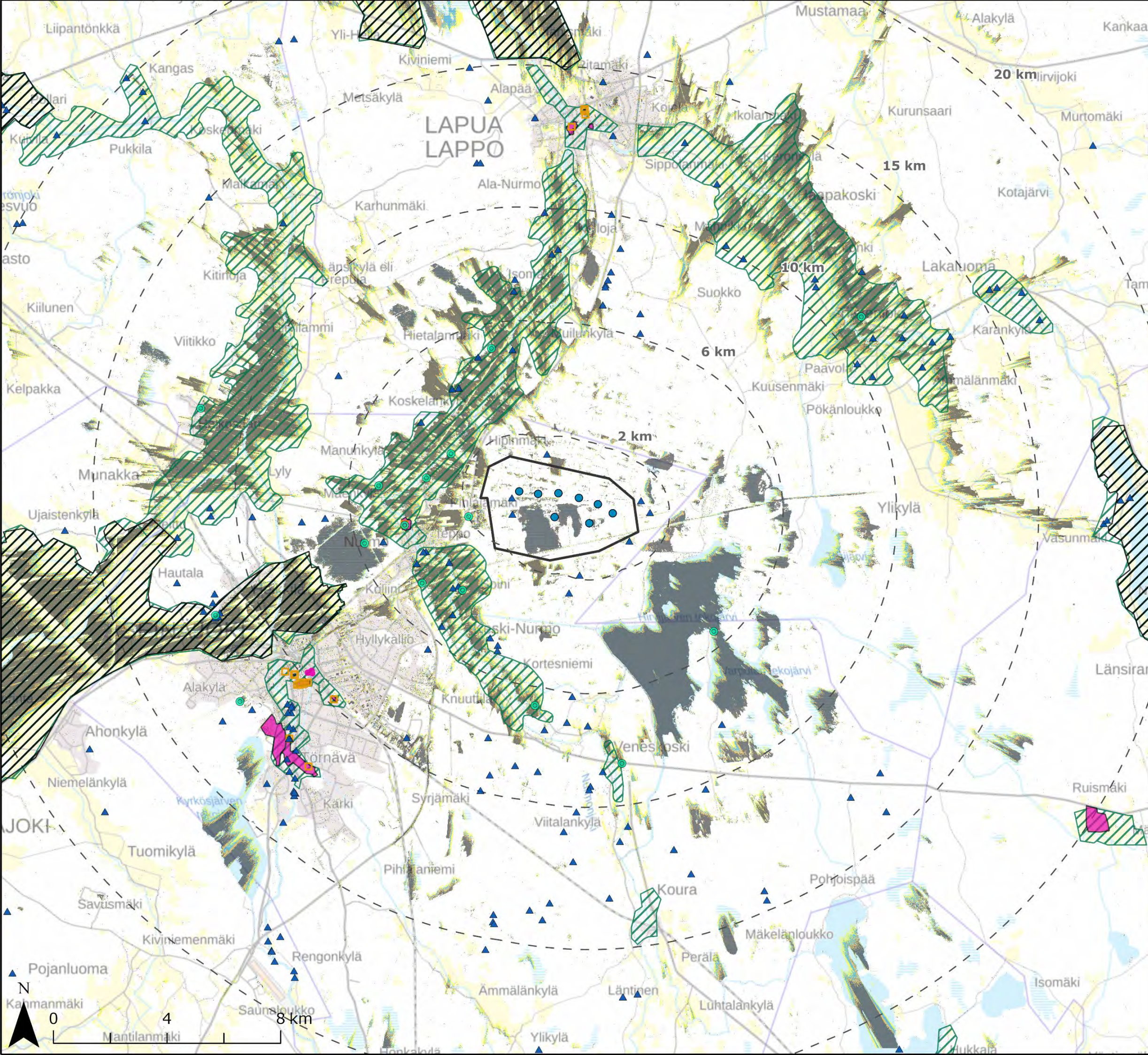
Nurmon keskusta  
Isovuoren kaavaehdotuksen mukaiset  
voimalat, kokonaiskorkeus 270 m



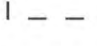



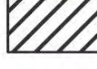






Nurmon keskusta  
Isovuoren kaavaehdotuksen mukaiset  
voimalat, napakorkeus 180 m







-  Alustava kaava-alue
-  Etäisyysvyöhyke
-  suunnitelluista voimaloista
-  Isovuoren kaavaehdotusvaiheen voimalat
-  Havainnekuvapaikka
-  Kiinteä muinaisjäänös
-  Valtakunnallisesti arvokkaat maisema-alueet
-  Valtakunnallisesti merkittävät rakennetut kulttuuriympäristöt (RKY)
-  RKY 2009 pistekohteet
-  Rakennusperintörekisterin rakennus
-  Kulttuuriympäristön tai maiseman vaalimisen kannalta maakunnallisesti tärkeä alue

Isovuoren kaavaehdotusvaiheen voimaloiden näkyvyysalueanalyysi (270 m)

-  Tuulivoimaloita tai osia niistä näkyvissä 1-2 kpl
-  Tuulivoimaloita tai osia niistä näkyvissä 3-4 kpl
-  Tuulivoimaloita tai osia niistä näkyvissä 5-6 kpl
-  Tuulivoimaloita tai osia niistä näkyvissä 7-8 kpl

Tausta: © MML 2023  
 Aineisto: © MML korkeusmalli 2023  
 © Luke puuston keskipituus 2019  
 © Museovirasto 2019, © SYKE 2023  
 Tekijä: Ramboll, MM 1/2024

