

# Havainnekuvat

## Seinäjoen Isovuoren ja Lamminnevan tuulivoimahankkeiden yhteisvaikutukset

Havainnekuvat on laadittu WindPRO-ohjelman photomontage-moduulilla.

Valokuvat on koostettu panoraamaksi 50 mm polttovälillä otetuista kuvista.

Havainnekuviissa on huomioitu isovuoren kaavaehdotusvaiheen tuulivoimalat sekä Lamminnevan enimmäishankevaihtoehto VE1, jotka kuvastavat hankkeiden enimmäisyhteisvaikutuksia.

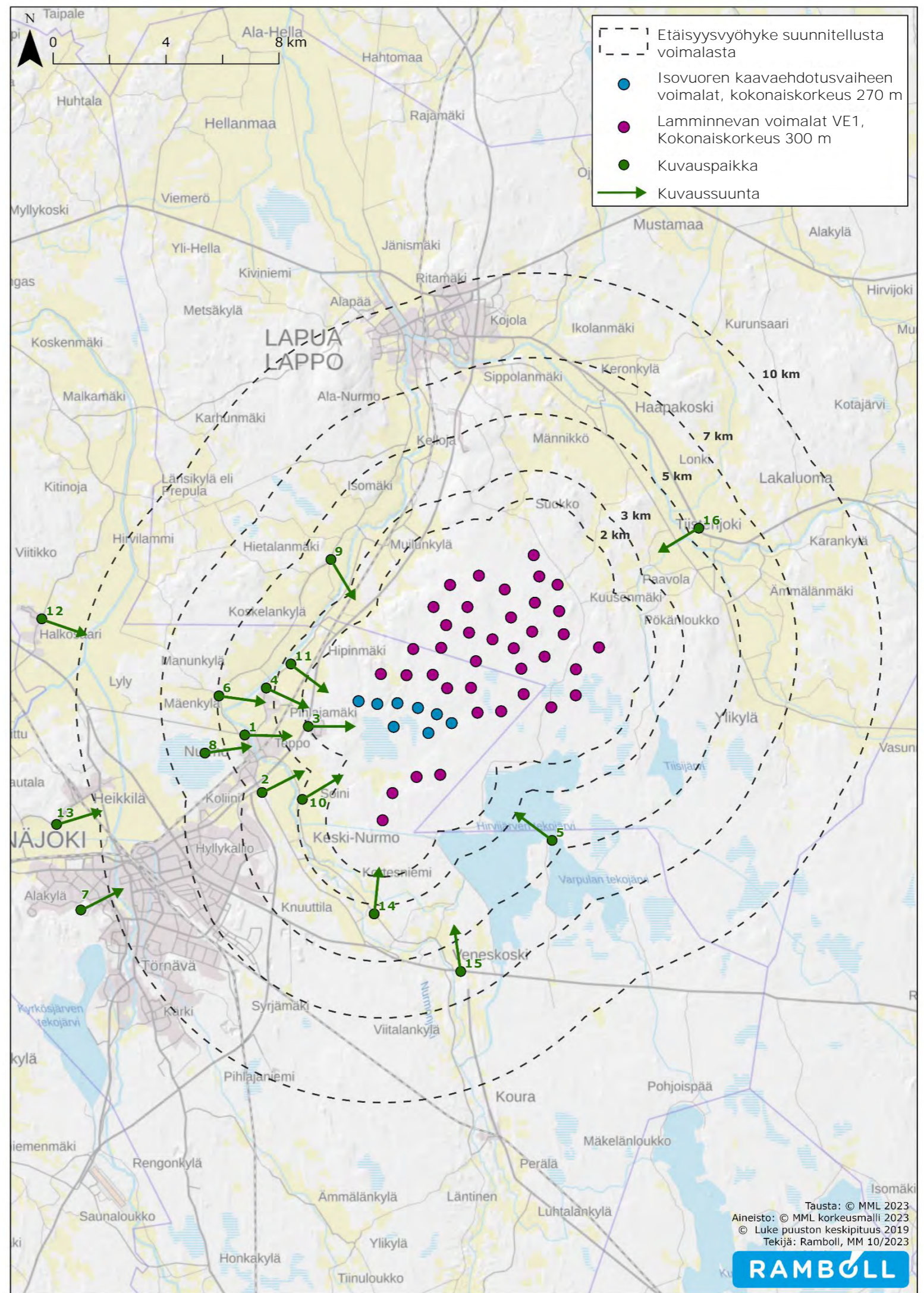
Isovuoren tuulivoimaloiden kokonaiskorkeus on 270 metriä.

Lamminnevan tuulivoimaloiden kokonaiskorkeus on 300 metriä.

# Sisällysluettelo

## Lamminnevan ja Isovuoren yhteisvaikutuksien havainnekuvat

1. Nurmon kirkko..... 3
2. Keski-Nurmontie..... 4
3. Atrian edusta..... 5
4. Latikka, Nurmojoentie..... 6
5. Hirvijärvi..... 7
6. Mäenkyläntie..... 9
7. Jouppilanvuori..... 10
8. Paukanevan lintutorni..... 11
9. Länsipuolentie..... 12
10. Keski-Nurmo, Soininkyläntie..... 13
11. Nurmojoentie..... 14
12. Kitinojantie..... 15
13. Niemistöntie..... 16
14. Keski-Nurmo, Isokoskentie..... 17
15. Veneskoski, Kuortaneentie..... 18
16. Lapua, Kuortaneentie..... 19



# 1. Näkymä Nurmon kirkolta, etäisyys Isovuoren ja Lamminnevan hankkeiden voimaloihin 4,2 – 12,9 km



Tuulivoimaloiden roottorin pyörähdysala ja Isovuoren voimaloiden numerointi



Kuvaan on merkitty L-kirjaimella ne Lamminnevan voimalat, jotka eivät ole mukana Lamminnevan hankkeen suppeammassa hankevaihtoehdossa VE2

## 2. Näkymä Keski-Nurmontieltä, etäisyys Isovuoren ja Lamminnevan hankkeiden voimaloihin 4,4 – 12,8 km



Tuulivoimaloiden roottorin pyörähdysala ja Isovuoren voimaloiden numerointi



Kuvaan on merkitty L-kirjaimella ne Lamminnevan voimalat, jotka eivät ole mukana Lamminnevan hankkeen suppeammassa hankevaihtoehdossa VE2

### 3. Näkymä Atrian edustalta, etäisyys Isovuoren ja Lamminnevan hankkeiden voimaloihin 2,0 – 11,0 km



Tuulivoimaloiden roottorin pyörähdysala ja Isovuoren voimaloiden numerointi



Kuvaan on merkitty L-kirjaimella ne Lamminnevan voimalat, jotka eivät ole mukana Lamminnevan hankkeen suppeammassa hankevaihtoehdossa VE2

4. Näkymä Latikasta Nurmonjoentieltä, etäisyys Isovuoren ja Lamminnevan hankkeiden voimaloihin 3,3 – 11,8 km



Tuulivoimaloiden roottorin pyörähdysala ja Isovuoren voimaloiden numerointi

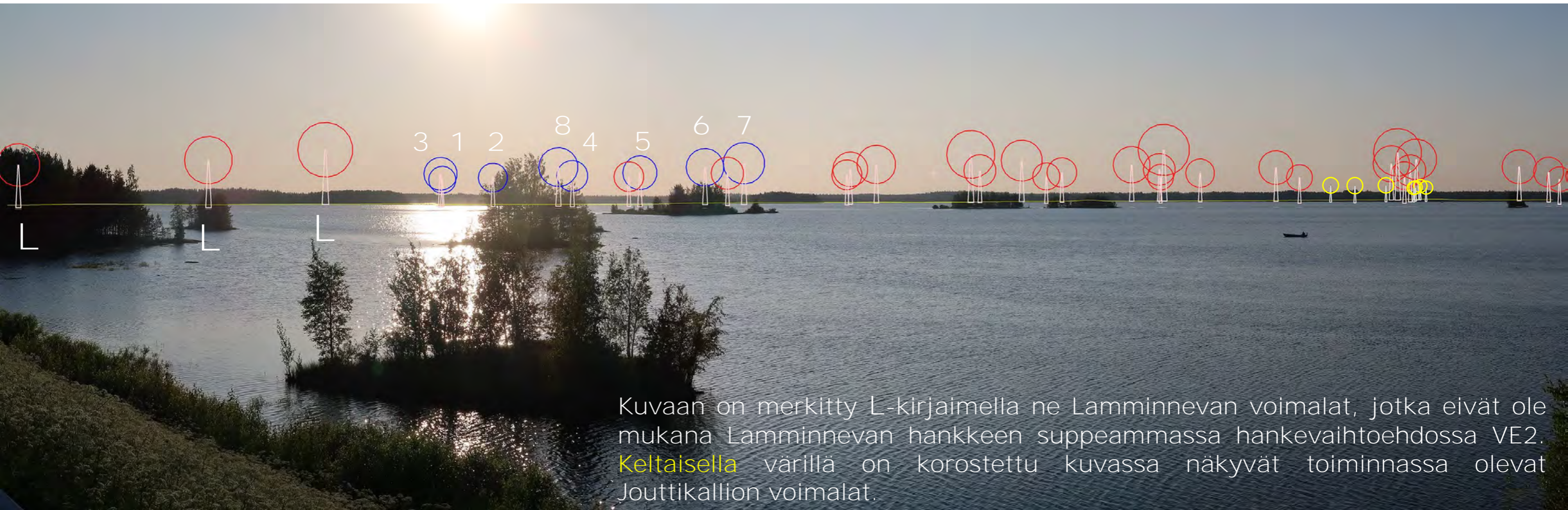


Kuvaan on merkitty L-kirjaimella ne Lamminnevan voimalat, jotka eivät ole mukana Lamminnevan hankkeen suppeammassa hankevaihtoehdossa VE2

## 5. Näkymä Hirvijärveltä, etäisyys Isovuoren ja Lamminnevan hankkeiden voimaloihin 4,5 – 10,2 km



Tuulivoimaloiden roottorin pyörähdysala ja Isovuoren voimaloiden numerointi



Kuvaan on merkitty L-kirjaimella ne Lamminnevan voimalat, jotka eivät ole mukana Lamminnevan hankkeen suppeammassa hankevaihtoehdossa VE2. **Keltaisella** värillä on korostettu kuvassa näkyvät toiminnassa olevat Jouttikallion voimalat.

5. Yöaikainen näkymä Hirvijärveltä, etäisyys Isovuoren ja Lamminnevan hankkeiden voimaloihin 4,5 – 10,2 km.



Kohdistus Isovuoren ja Lamminnevan voimaloiden yöaikaiseen näkymään

Kohdistus Lamminnevan ja Jouttikallion voimaloiden yöaikaiseen näkymään





## 6. Näkymä Mäenkyläntieltä, etäisyys Isovuoren ja Lamminnevan hankkeiden voimaloihin 5,0 – 13,6 km



### Tuulivoimaloiden roottorin pyörähdysala ja Isovuoren voimaloiden numerointi

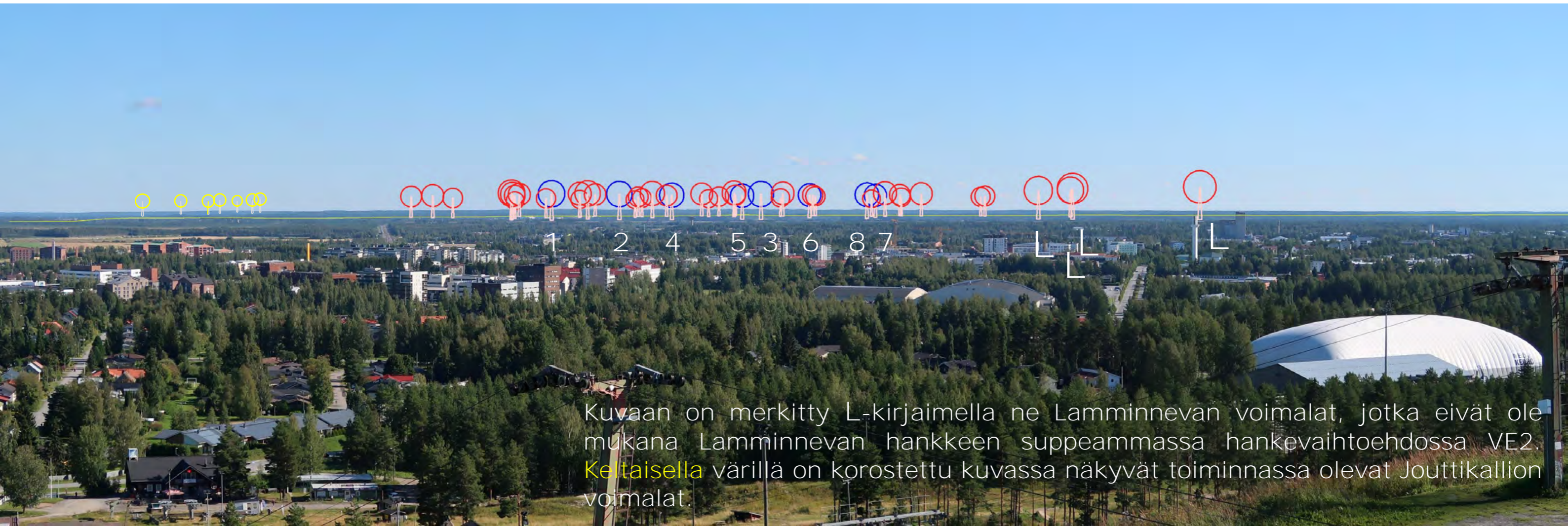


Kuvaan on merkitty L-kirjaimella ne Lamminnevan voimalat, jotka eivät ole mukana Lamminnevan hankkeen suppeammassa hankevaihtoehdossa VE2

## 7. Näkymä Jouppilanvuorelta, etäisyys Isovuoren ja Lamminnevan hankkeiden voimaloihin 11,2 – 20,4 km



Tuulivoimaloiden roottorin pyörähdysala ja Isovuoren voimaloiden numerointi



Kuvaan on merkitty L-kirjaimella ne Lamminnevan voimalat, jotka eivät ole mukana Lamminnevan hankkeen suppeammassa hankevaihtoehdossa VE2. Keltaisella värillä on korostettu kuvassa näkyvät toiminnassa olevat Jouttikallion voimalat.

## 8. Näkymä Paukanevan lintutornista, etäisyys Isovuoren ja Lamminnevan hankkeiden voimaloihin 5,7 – 14,5 km



Tuulivoimaloiden roottorin pyörähdysala ja Isovuoren voimaloiden numerointi



Kuvaan on merkitty L-kirjaimella ne Lamminnevan voimalat, jotka eivät ole mukana Lamminnevan hankkeen suppeammassa hankevaihtoendossa VE2. **Keltaisella** värillä on korostettu kuvassa näkyvät toiminnassa olevat Jouttikallion voimalat.

## 9. Näkymä Länsipuolentieltä, etäisyys Isovuoren ja Lamminnevan hankkeiden voimaloihin 4,0 – 10,0 km



### Tuulivoimaloiden roottorin pyörähdysala ja Isovuoren voimaloiden numerointi



Kuvaan on merkitty L-kirjaimella ne Lamminnevan voimalat, jotka eivät ole mukana Lamminnevan hankkeen suppeammassa hankevaihtoehdossa VE2. **Keltaisella** värillä on korostettu kuvassa näkyvät toiminnassa olevat Jouttikallion voimalat.

# 10. Näkymä Soininkyläntieltä, etäisyys Isovuoren ja Lamminnevan hankkeiden voimaloihin 3,0 – 11,9 km



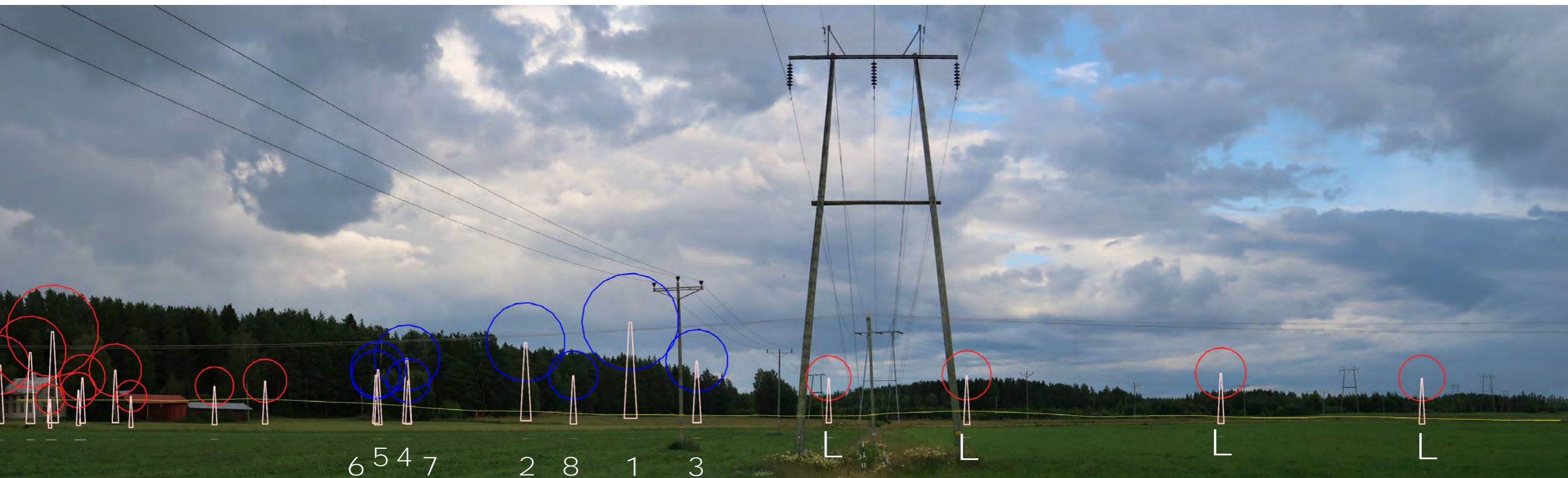
## Tuulivoimaloiden roottorin pyörähdysala ja Isovuoren voimaloiden numerointi



11. Näkymä Nurmonjoentieltä, etäisyys Isovuoren ja Lamminnevan hankkeiden voimaloihin 2,7 – 11,0 km



Tuulivoimaloiden roottorin pyörähdysala ja Isovuoren voimaloiden numerointi



Kuvaan on merkitty L-kirjaimella ne Lamminnevan voimalat, jotka eivät ole mukana Lamminnevan hankkeen suppeammassa hankevaihtoehdossa VE2

## 12. Näkymä Kitinojantieltä, etäisyys Isovuoren ja Lamminnevan hankkeiden voimaloihin 11,6 – 19,8 km



Tuulivoimaloiden roottorin pyörähdysala ja Isovuoren voimaloiden numerointi



Kuvaan on merkitty L-kirjaimella ne Lamminnevan voimalat, jotka eivät ole mukana Lamminnevan hankkeen suppeammassa hankevaihtoehdossa VE2

### 13. Näkymä Niemistöntieltä, etäisyys Isovuoren ja Lamminnevan hankkeiden voimaloihin 11,6 – 20,2 km



Tuulivoimaloiden roottorin pyörähdysala ja Isovuoren voimaloiden numerointi



Kuvaan on merkitty L-kirjaimella ne Lamminnevan voimalat, jotka eivät ole mukana Lamminnevan hankkeen suppeammassa hankevaihtoehdossa VE2



14. Näkymä Keski-Nurmosta Isokoskentieltä, etäisyys Isovuoren ja Lamminnevan hankkeiden voimaloihin 3,3 – 13,9 km

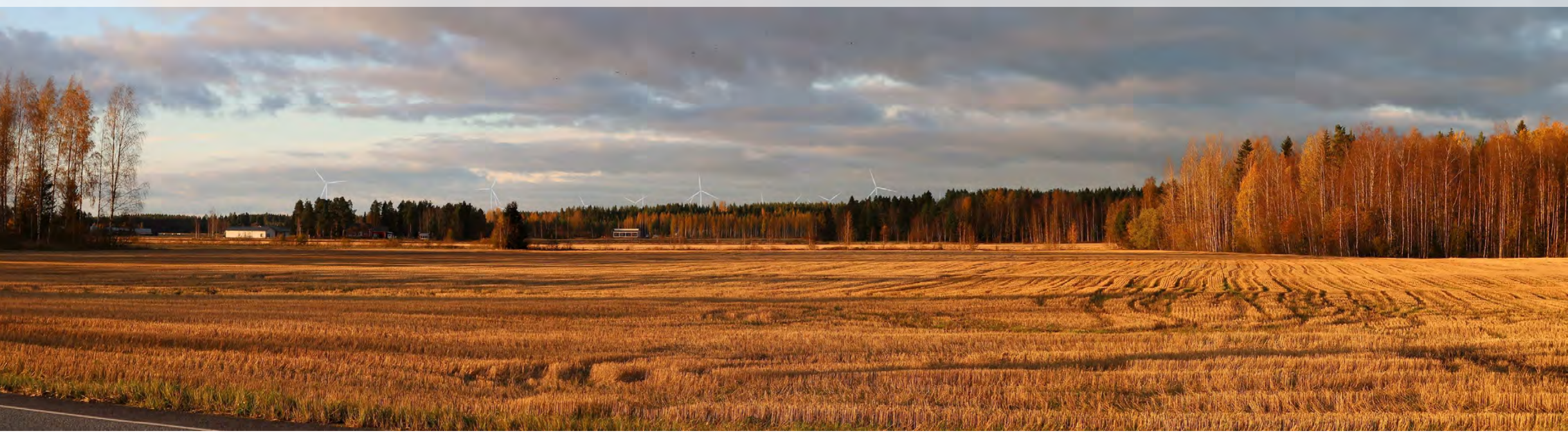


Tuulivoimaloiden roottorin pyörähdysala ja Isovuoren voimaloiden numerointi



Kuvaan on merkitty L-kirjaimella ne Lamminnevan voimalat, jotka eivät ole mukana Lamminnevan hankkeen suppeammassa hankevaihtoehdossa VE2

# 15. Näkymä Veneskoskelta Kuortaneentieltä, etäisyys Isovuoren ja Lamminnevan hankkeiden voimaloihin 6,0 – 15,0 km



Tuulivoimaloiden roottorin pyörähdysala ja Isovuoren voimaloiden numerointi



Kuvaan on merkitty L-kirjaimella ne Lamminnevan voimalat, jotka eivät ole mukana Lamminnevan hankkeen suppeammassa hankevaihtoehdossa VE2.

# 16. Näkymä Lapualta Kuortaneentieltä, etäisyys Isovuoren ja Lamminnevan hankkeiden voimaloihin 5,4 – 15,3 km



Tuulivoimaloiden roottorin pyörähdysala ja Isovuoren voimaloiden numerointi



Kuvaan on merkitty L-kirjaimella ne Lamminnevan voimalat, jotka eivät ole mukana Lamminnevan hankkeen suppeammassa hankevaihtoehdossa VE2. **Keltaisella** värillä on korostettu kuvassa näkyvät toiminnassa olevat Jouttikallion voimalat.