

Seinäjoen kaupunki

Isovuoren tuulivoimahanke

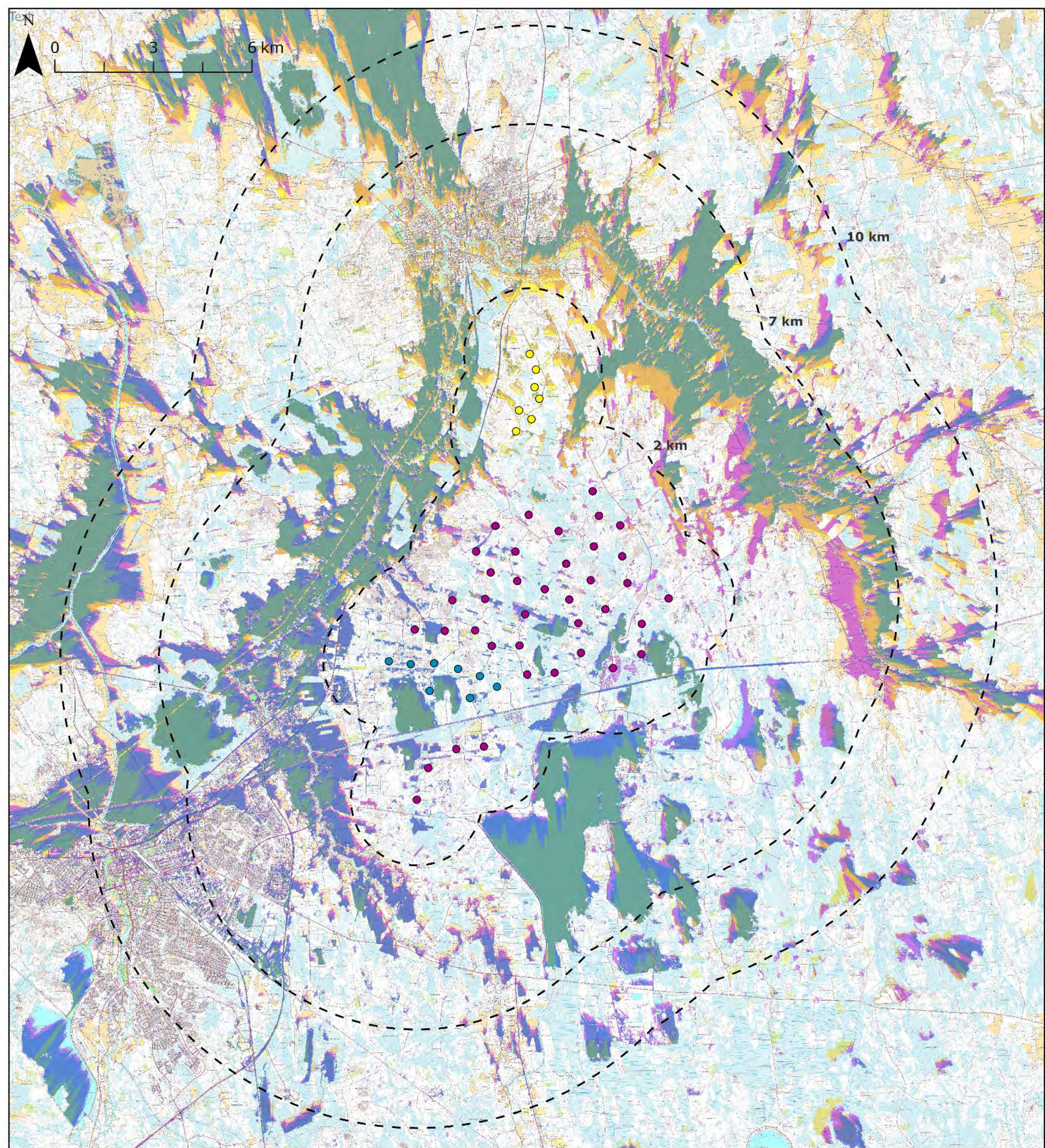
Yhteisnäkyvyysalueanalyysit

Dokumentissa esitettävät yhteisnäkyvyysalueanalyysit ovat laadittu ArcGIS Pro -paikkatietosovelluksen geoproessointityökaluilla. Analyysien lähtöaineistona on hyödynnetty Maanmittauslaitoksen laserkeilaus- ja korkeusaineistosta laadittuja rasteritasoja sekä Luonnonvarakeskuksen puuston keskipituutta kuvaavia rasteritasoja. Yhteisnäkyvyysalueanalyysissä tarkasteltujen Isovuoren kaavaehdotusvaiheen tuulivoimaloiden kokonaiskorkeus on 270 metriä, Lamminnevan tuulivoimaloiden kokonaiskorkeus on 300 metriä, Napalankallioiden ja Hietaharjunkankaan tuulivoimaloiden kokonaiskorkeus on 350 metriä ja Palopättäränmäen tuulivoimaloiden kokonaiskorkeus on 350 metriä.

Sisällysluettelo

1. Yhteisnäkyvyysalueanalyysi, Isovuoren voimalat, Lamminnevan voimalat VE1 ja Jouttikallion voimalat..... 3
2. Yhteisnäkyvyysanalyysi, Isovuoren voimalat, Palopättäränmäen voimalat VE1 sekä Napalankallioiden ja Hietaharjunkankaan voimalat VE1..... 4
3. Yhteisnäkyvyysanalyysi, Isovuoren voimalat, Jouttikallion voimalat, Lamminnevan voimalat VE1, Palopättäränmäen voimalat VE1, Napalankallioiden ja **Hietaharjunkankaan voimalat VE1..... 5**



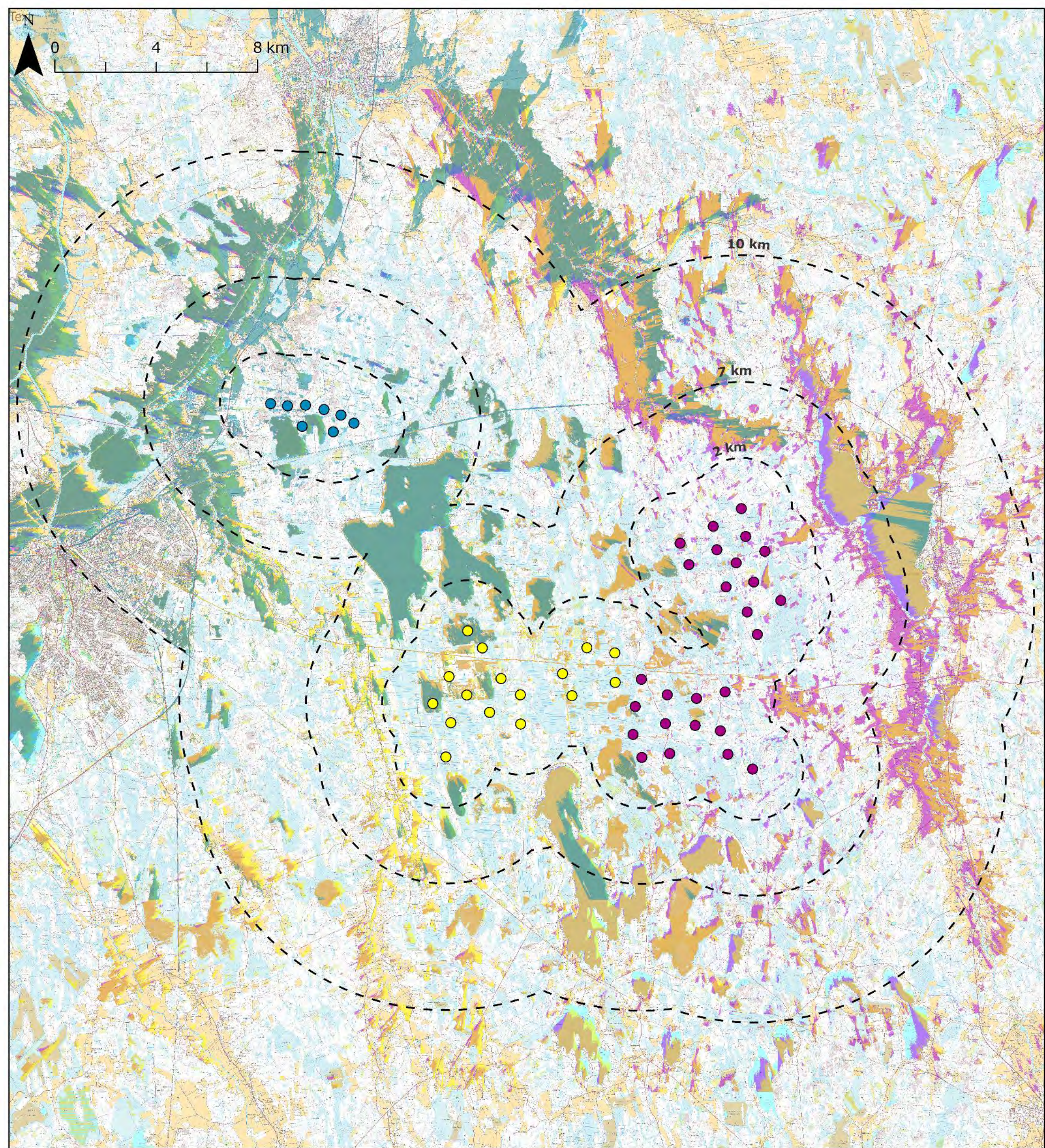












- Isovuoren tuulivoimapuiston näkemäalue
- Lamminnevan tuulivoimapuiston näkemäalue
- Jouttikallion tuulivoimapuiston näkemäalue
- Isovuoren, Lamminnevan ja Jouttikallion tuulivoimapuistojen yhteinen näkemäalue
- Lamminnevan ja Jouttikallion tuulivoimapuistojen yhteinen näkemäalue
- Isovuoren ja Lamminnevan tuulivoimapuistojen yhteinen näkemäalue

- Isovuoren kaavaehdotusvaiheen voimalat, kokonaiskorkeus 270 m
- Jouttikallion toteutuneet voimalat, kokonaiskorkeus 210 m
- Lamminnevan suunnitellut voimalat VE1, kokonaiskorkeus 300 m

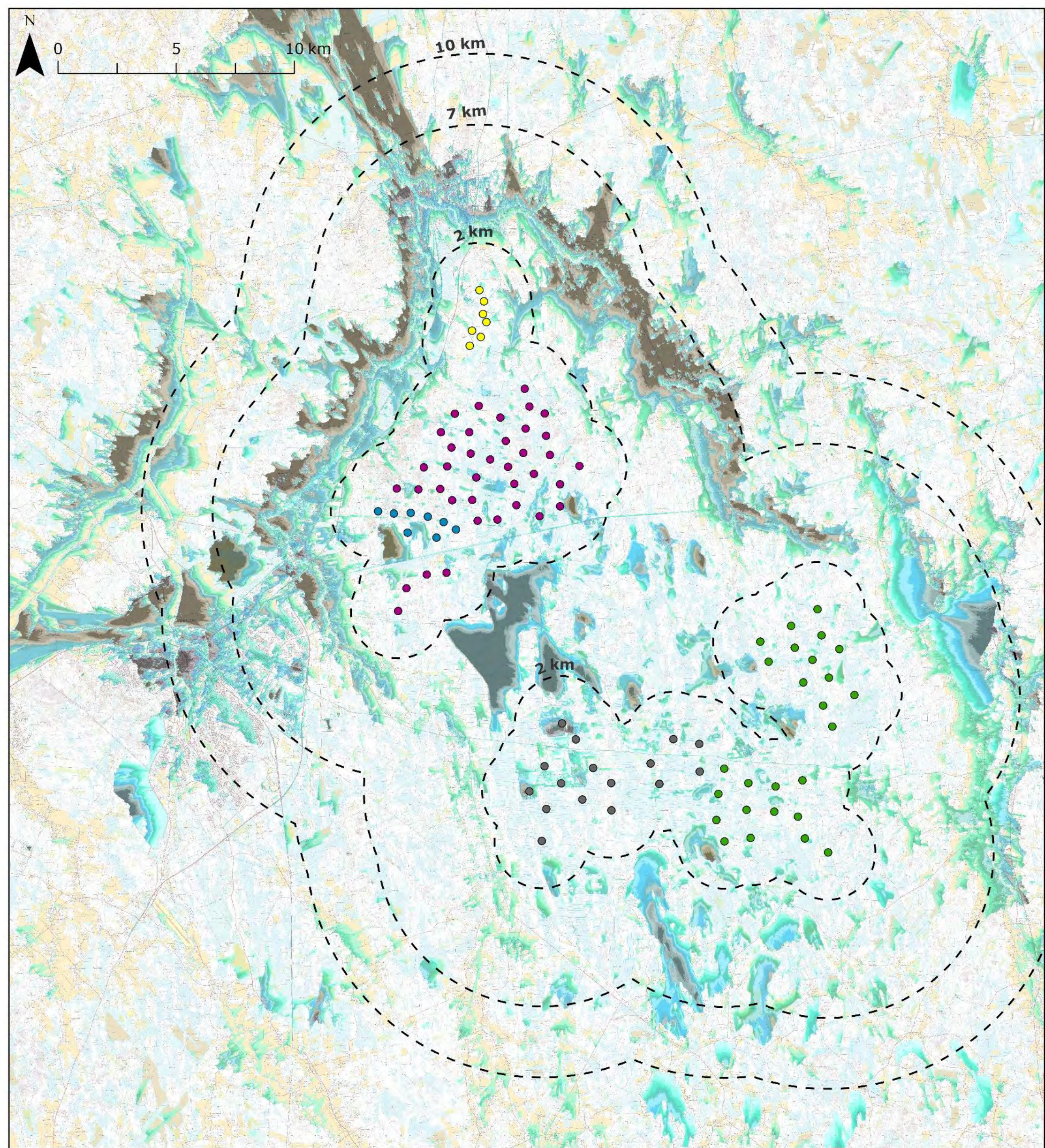
Tausta: © MML 2023
 Aineisto: © MML korkeusmalli 2023
 © Luke puuston keskipituus 2019
 Tekijä: Ramboll, MM 10/2023





- | | | | |
|--|--|---|--|
|  | Isovuoren tuulivoimapuiston näkemäalue |  | Isovuoren kaavaehdotusvaiheen voimalat, kokonaiskorkeus 270 m |
|  | Napalankallioiden ja Hietaharjunkankaan tuulivoimapuiston näkemäalue |  | Napalankallioiden ja Hietaharjunkankaan suunnitellut voimalat VE1, kokonaiskorkeus 350 m |
|  | Palopättäränmäen tuulivoimapuiston näkemäalue |  | Palopättäränmäen suunnitellut voimalat VE1, kokonaiskorkeus 350 m |
|  | Isovuoren, Palopättäränmäen ja Napalankallioiden sekä Hietaharjunkankaan tuulivoimapuistojen yhteinen näkemäalue | | |
|  | Palopättäränmäen ja Napalankallioiden sekä Hietaharjunkankaan tuulivoimapuistojen yhteinen näkemäalue | | |
|  | Isovuoren ja Napalankallioiden sekä Hietaharjunkankaan tuulivoimapuistojen yhteinen näkemäalue | | |
|  | Isovuoren ja Palopättäränmäen tuulivoimapuistojen yhteinen näkemäalue | | |

Tausta: © MML 2023
 Aineisto: © MML korkeusmalli 2023
 © Luke puuston keskipituus 2019
 Tekijä: Ramboll, MM 11/2023



Etäisyysvyöhykkeet suunnitelluista tuulivoimaloista

Tuulivoimalat

- Isovuoren kaavaehdotusvaiheen voimalat 8 WTG, kokonaiskorkeus 270 m
- Jouttikallion voimalat 7 WTG, kokonaiskorkeus 210 m
- Lamminnevan voimalat 38 WTG, kokonaiskorkeus 300 m
- Napalankallioiden ja Hietaharjunkankaan voimalat 26 WTG, kokonaiskorkeus 350 m
- Palopättäränmäen voimalat 16 WTG, kokonaiskorkeus 350 m

Tuulivoimaloiden yhteiset näkemäalueet

- Tuulivoimaloita tai niiden osia näkyvissä 1-10 kpl
- Tuulivoimaloita tai niiden osia näkyvissä 11-20 kpl
- Tuulivoimaloita tai niiden osia näkyvissä 21-30 kpl
- Tuulivoimaloita tai niiden osia näkyvissä 31-40 kpl
- Tuulivoimaloita tai niiden osia näkyvissä 41-50 kpl
- Tuulivoimaloita tai niiden osia näkyvissä 51-60 kpl

- Tuulivoimaloita tai niiden osia näkyvissä 61-70 kpl
- Tuulivoimaloita tai niiden osia näkyvissä 71-80 kpl
- Tuulivoimaloita tai niiden osia näkyvissä 81-95 kpl

Tausta: © MML 2023
 Aineisto: © MML korkeusmalli 2024
 © Luke puuston keskipituus 2021
 Tekijä: Ramboll, MM 06/2024

